

# INDICADORES CALIDAD DIÁLISIS



FONASA

Gobierno de Chile

JORNADA CALIDAD SUPERINTENDENCIA DE SALUD

9 de Agosto de 2016

DRA. LEI BAHAMONDES AVILÉS

DEPTO. CONTROL Y CALIDAD PRESTACIONES

## ... Y POR QUÉ LA CALIDAD ?

“La calidad en la atención de salud consiste en la aplicación de la ciencia y la tecnología en una forma que maximice sus beneficios para la salud sin aumentar en forma proporcional sus riesgos.

El grado de calidad es, por consiguiente, la medida en que se espera que la atención suministrada logre el equilibrio más favorable de riesgos y beneficios”.

Avedis Donabedian, 1980

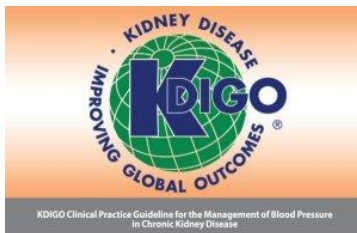
## ... Y POR QUÉ LA CALIDAD ?

- Cambios en perfil epidemiológico
- IRC: 3 modalidades de sustitución renal
- Problema de salud pública
- Incidencia y prevalencia crecientes
- Pronóstico pobre
- Alto Costo
- Población mundial en diálisis se duplica cada 10 años
- Mayor riesgo de morir por todas las causas; mayor mortalidad CV

# ANTECEDENTES



DIALYSIS OUTCOMES AND  
PRACTICE PATTERNS STUDY PROGRAM



# QUÉ ESPERAMOS ?

**Transparencia**

**Pacientes informados**

**Mejorar la calidad de la atención médica**

**Mejorar la calidad de vida de los pacientes**

**Mejorar eficiencia en uso de recursos**



# CRITERIOS DE INCLUSIÓN PARA INDICADORES DE CALIDAD DIÁLISIS

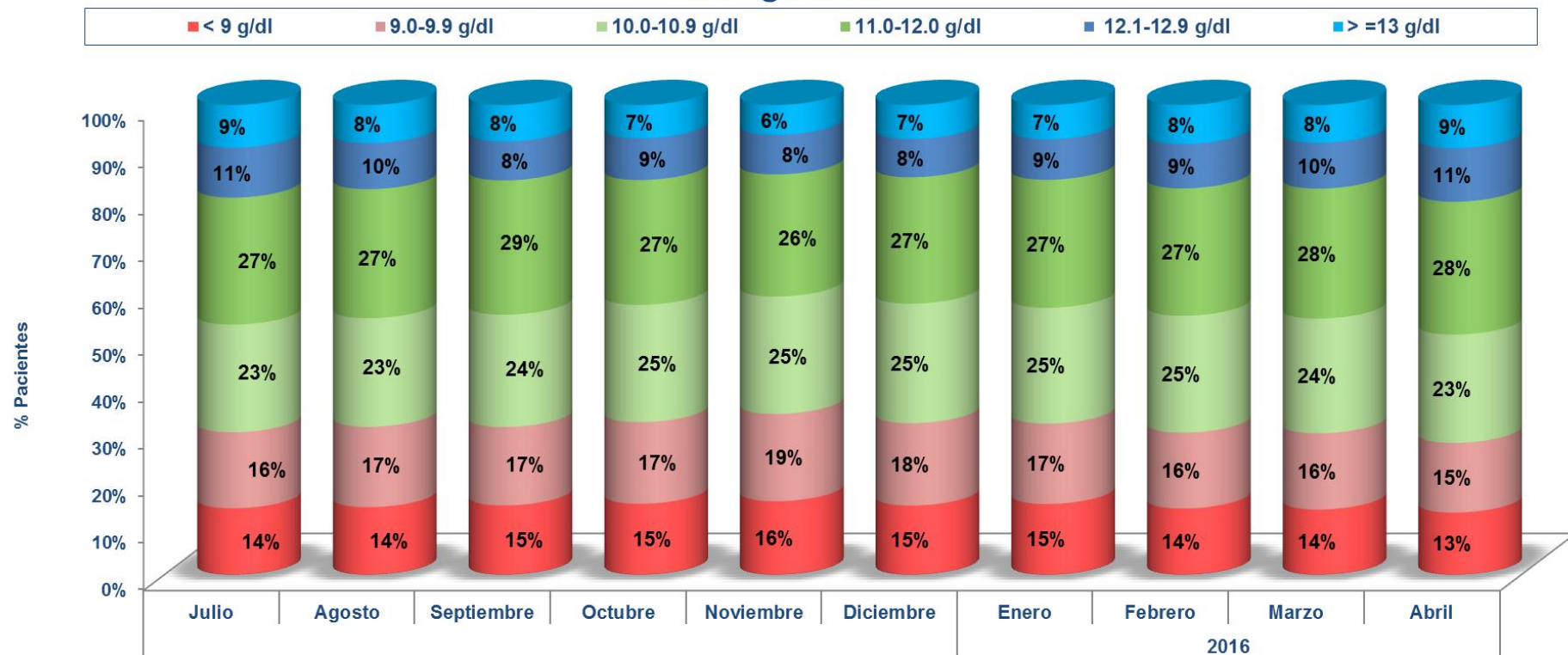
- **Recopilación Información Clínica Validada desde Sistema Pre-Facturador MAI, registrada por cada uno de los Centros Privados del País y desde excel validado, enviado por cada uno de los Centros Públicos del País.**
- **Tipo Tratamiento : Incluye sólo pacientes en Hemodiálisis**
- **Edad: Se consideraron sólo  $\geq 15$  Años (Adultos)**
- **Pacientes con más de 3 Meses de Tratamiento Hemodiálisis**
- **Pacientes Sin Diagnóstico de Cáncer, excepto en Acceso Vascular**
- **Centros con más de 30 pacientes**

# RESULTADOS PRESTADORES PRIVADOS PERIODO JULIO 2015 A JUNIO 2016





## Hemoglobina



Se excluyen Pacientes con Hb <4 gr/dl y Hb >18 gr/dl

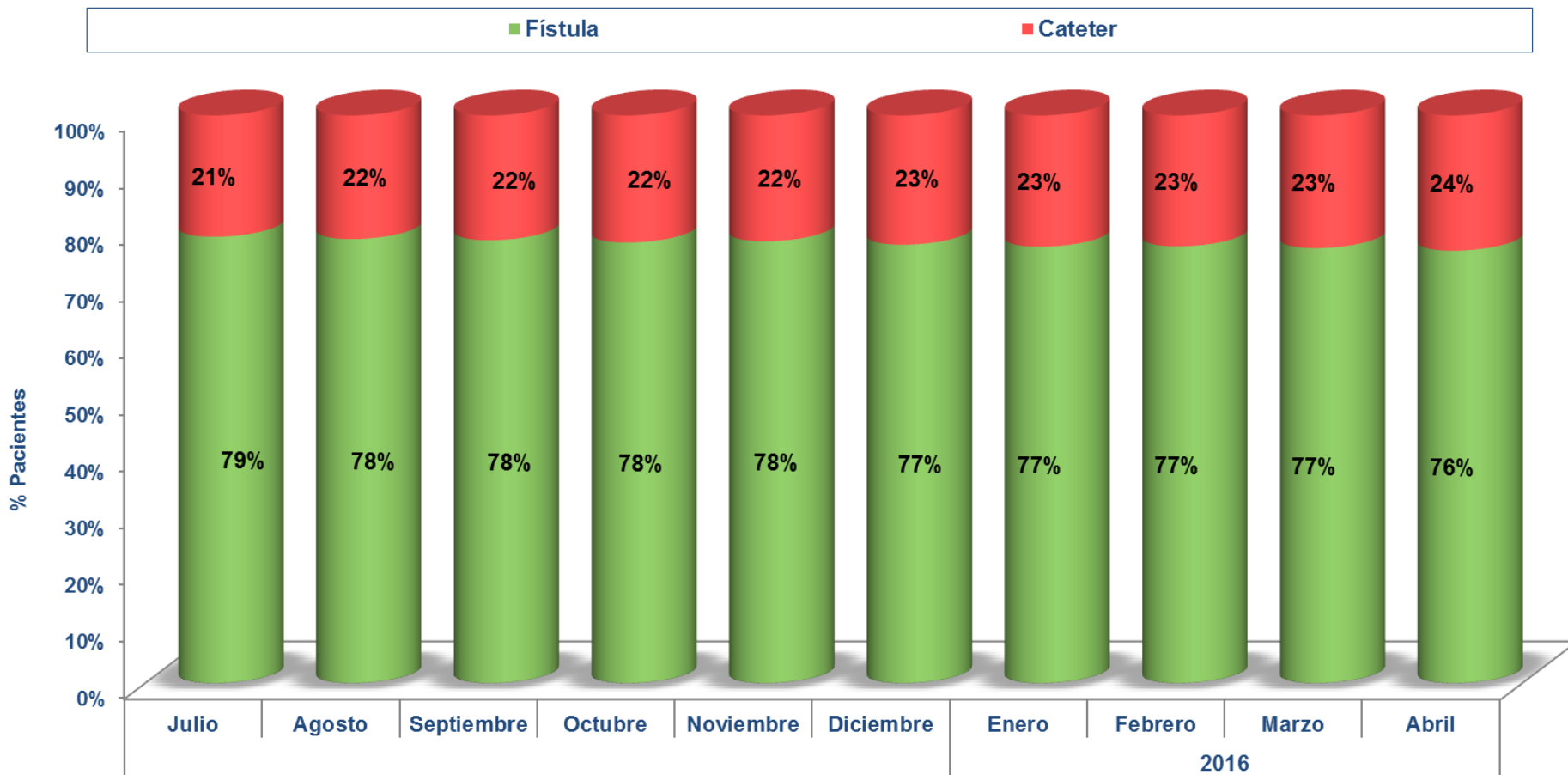
# ALGUNOS RESULTADOS

## INDICADOR HEMOGLOBINA PRIVADOS

PAIS	1.17%
REGIONES	
LOS RÍOS	7.75%
ATACAMA	6.93%
MAULE	6.41%
BÍO-BÍO	4.00%
ANTOFAGASTA	3.23%
VALPARAÍSO	2.37%
ARAUCANÍA	2.36%
L.B. O'HIGGINS	1.95%
LOS LAGOS	0.99%
METROPOLITANA	0.38%
ARICA Y PARINACOTA	-0.08%
COQUIMBO	-4.45%
TARAPACÁ	-10.40%

- El % de ptes. con valores entre >10 y <12 gr/dl se incrementó en un 1,17% a nivel país en los Centros de Diálisis Privados .
- El mayor incremento lo presentó Diálisis Los Andes (Aconcagua) con un 89,47 en tanto Diálisis Medicen (Iquique) disminuyó en un 32.29% y se ubica en el último lugar del ranking.
- 97 Centros de Diálisis mejoraron sus indicador y 70 lo disminuyeron

## Acceso Vascular

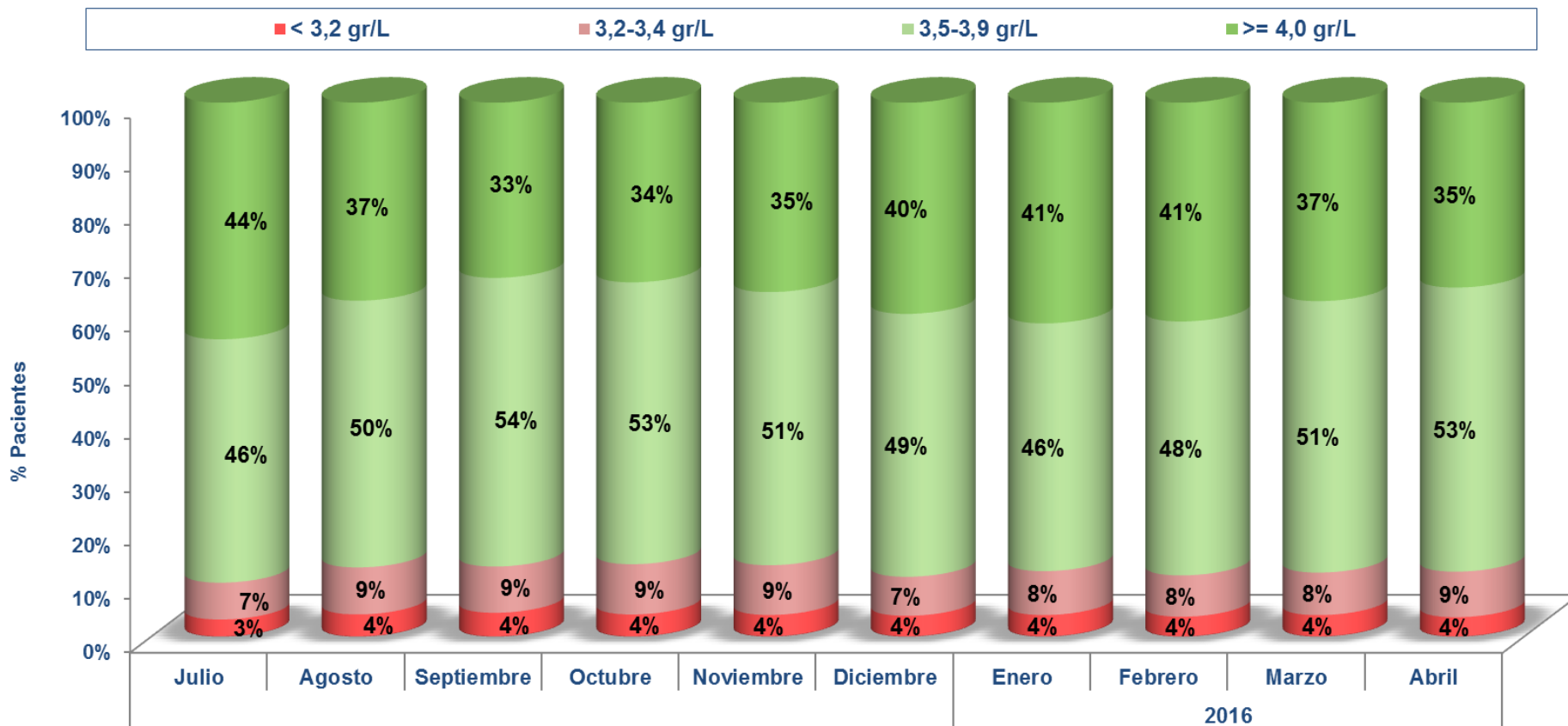


# ALGUNOS RESULTADOS INDICADOR FAV PRIVADOS

PAIS	-1.58%
<b>REGIONES</b>	
ARAUCANÍA	1.40%
ARICA Y PARINACOTA	0.57%
L.B. O'HIGGINS	-0.40%
METROPOLITANA	-0.80%
ATACAMA	-0.87%
LOS RÍOS	-0.92%
LOS LAGOS	-1.23%
COQUIMBO	-1.50%
MAULE	-1.96%
BÍO-BÍO	-2.12%
TARAPACÁ	-3.39%
VALPARAÍSO	-4.11%
ANTOFAGASTA	-9.20%

- El mayor aumento de % lo presentó BURGUER DIAL SEDE PEÑALOEN con un 15,31 % en tanto NEPHROCARE - TEMUCO disminuyó en un 18,54 % y se ubica en el último lugar de la escala.
- 74 Centros de Diálisis mejoraron sus indicador y 123 lo disminuyeron

## Albúmina



Se Excluyen Pacientes con Albúmina <1 g/dl o Albúmina >7 g/dl

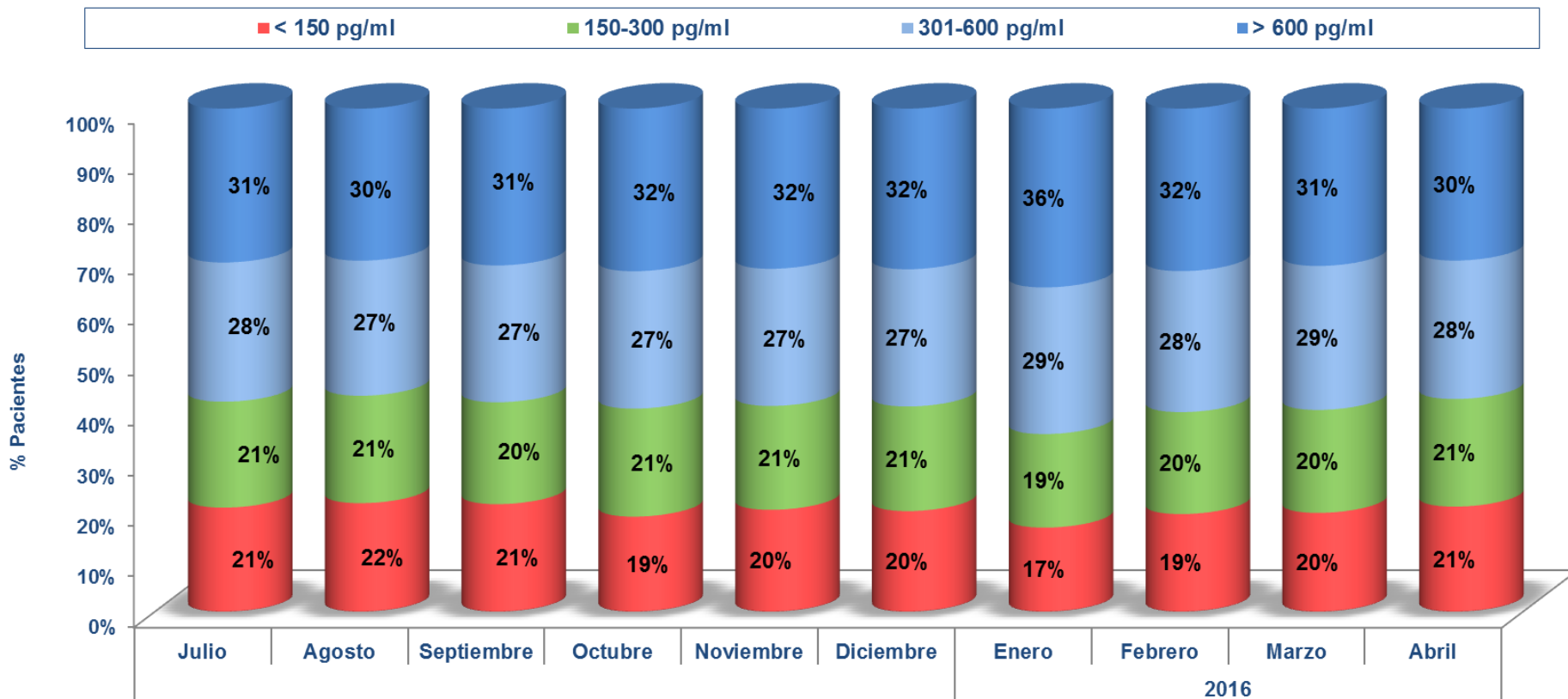
# ALGUNOS RESULTADOS

## INDICADOR ALBÚMINA PRIVADOS

PAIS	0.74%
REGIONES	
ANTOFAGASTA	5.40%
ARICA Y PARINACOTA	4.36%
TARAPACÁ	2.25%
METROPOLITANA	1.70%
ATACAMA	0.63%
LOS RÍOS	0.47%
MAULE	0.44%
BÍO-BÍO	-0.38%
LOS LAGOS	-0.85%
VALPARAÍSO	-2.23%
ARAUCANÍA	-2.45%
L.B. O'HIGGINS	-2.59%
COQUIMBO	-8.18%

- El mayor aumento de % lo presentaron Nefrodial (Linares) y Clidial Nacimiento ,en tanto Nephrocare Talca disminuyó en un 30,70% % y se ubica en el último lugar del ranking.
- 90 Centros de Diálisis mejoraron sus indicador y 77 lo disminuyeron.
- Las regiones con mas aumentos fueron Antofagasta, Arica y Parinacota y Tarapacá y las regiones que mas disminuyeron el porcentaje son Araucanía, Coquimbo y Lib B. O'higgins

## Parathormona



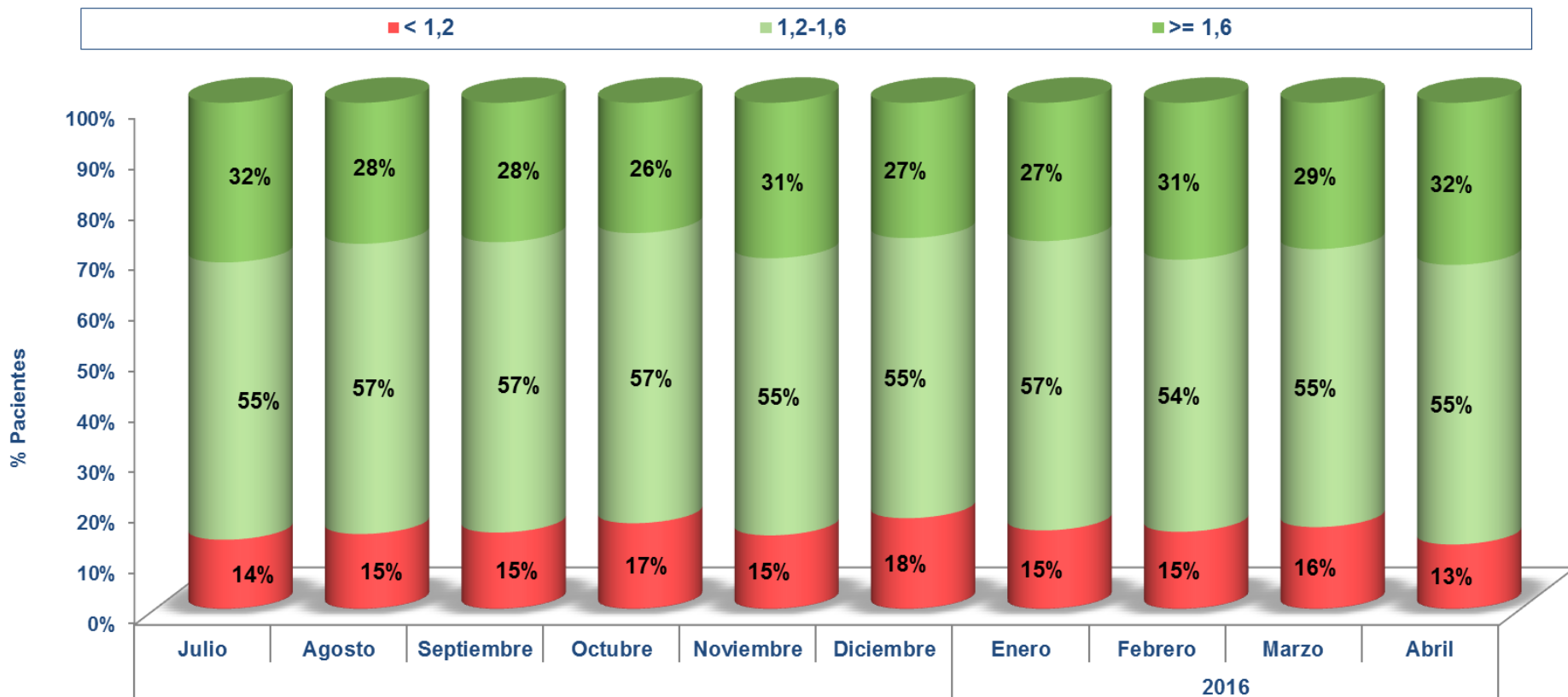
# ALGUNOS RESULTADOS INDICADOR PTH PRIVADOS

PAIS	-3.50%
REGION	
COQUIMBO	48.89%
L.B. O'HIGGINS	40.59%
ARICA Y PARINACOTA	24.30%
MAULE	19.90%
METROPOLITANA	2.35%
BÍO-BÍO	2.03%
VALPARAÍSO	-2.77%
ANTOFAGASTA	-13.47%
ARAUCANÍA	-14.68%
TARAPACÁ	-14.69%
LOS RÍOS	-19.31%
ATACAMA	-21.25%
LOS LAGOS	-23.97%

- 80 centros mejoraron su indicador y 90 lo disminuyeron.
- Mucha dispersión entre los centros



## Kt/V Equilibrado



**Se Excluyen Pacientes con Kt/V Equilibrado < 0,5 o Kt/V Equilibrado > 3**

# ALGUNOS RESULTADOS INDICADOR Kt/V PRIVADOS

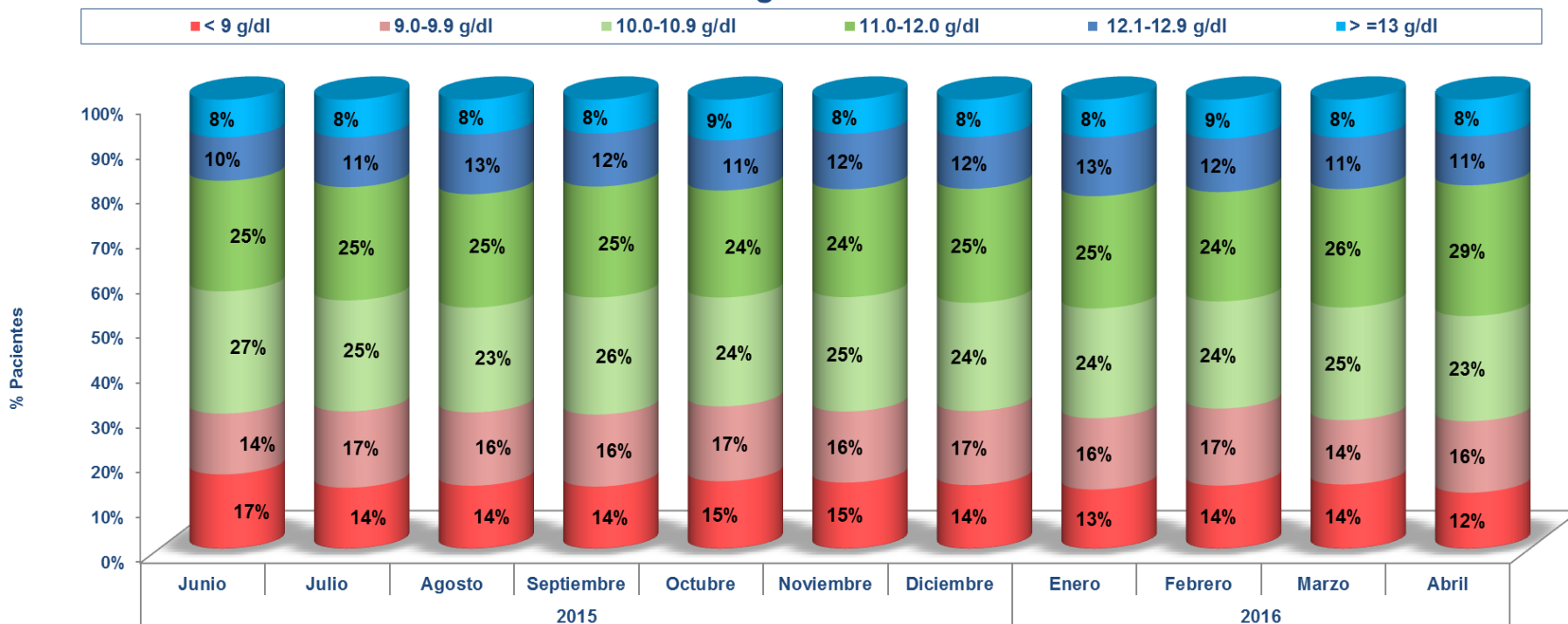
PAIS	1.14%
REGION	
ATACAMA	7.36%
LOS LAGOS	4.86%
LOS RÍOS	2.86%
MAULE	2.34%
ARAUCANÍA	2.25%
METROPOLITANA	1.12%
ANTOFAGASTA	0.97%
BÍO-BÍO	0.56%
VALPARAÍSO	0.11%
TARAPACÁ	-0.36%
ARICA Y PARINACOTA	-1.14%
COQUIMBO	-1.99%
L.B. O'HIGGINS	-3.52%

- Diálisis La Florida presentó el mayor aumento en este indicador y Diálisis Antares de Peñaflor la mayor disminución.
- 97 Centros mejoraron su indicador y 77 lo disminuyeron.
- Las Regiones que más incrementaron su indicador fueron Atacama , Los Lagos y Los Ríos y las que presentaron la mayor disminución fueron Arica Parinacota, Coquimbo y Lib B O'higgins

# RESULTADOS PRESTADORES PÚBLICOS PERIODO JUNIO 2015 A JUNIO 2016

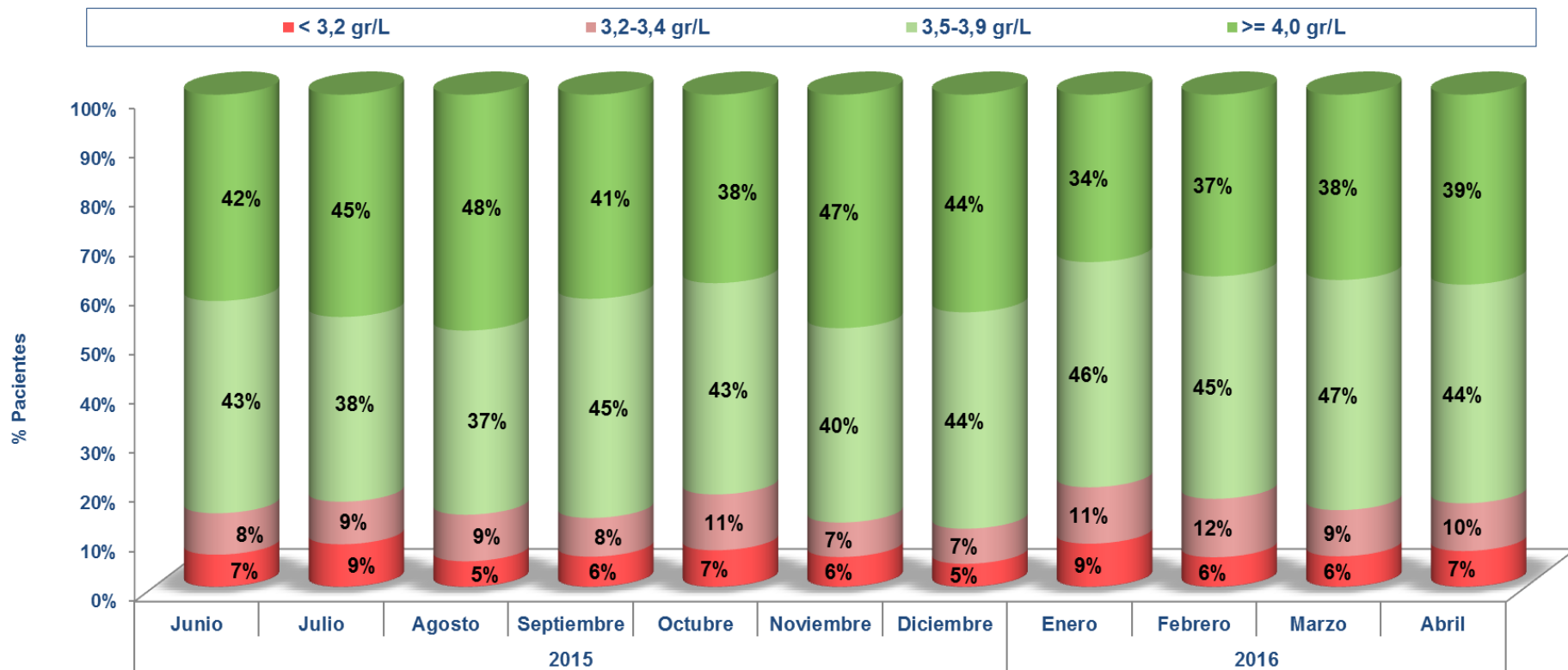


## Hemoglobina



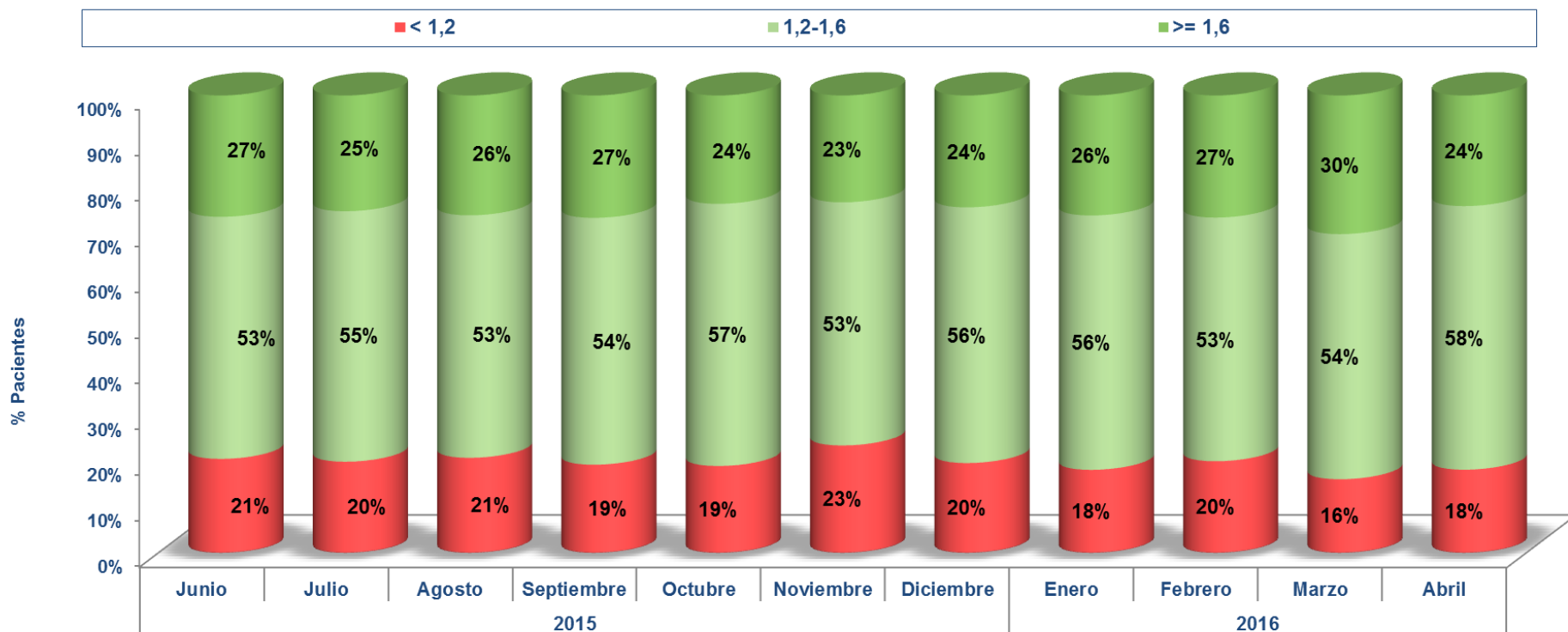
Se excluyen Pacientes con Hb <4 gr/dl y Hb >18 gr/dl

## Albúmina



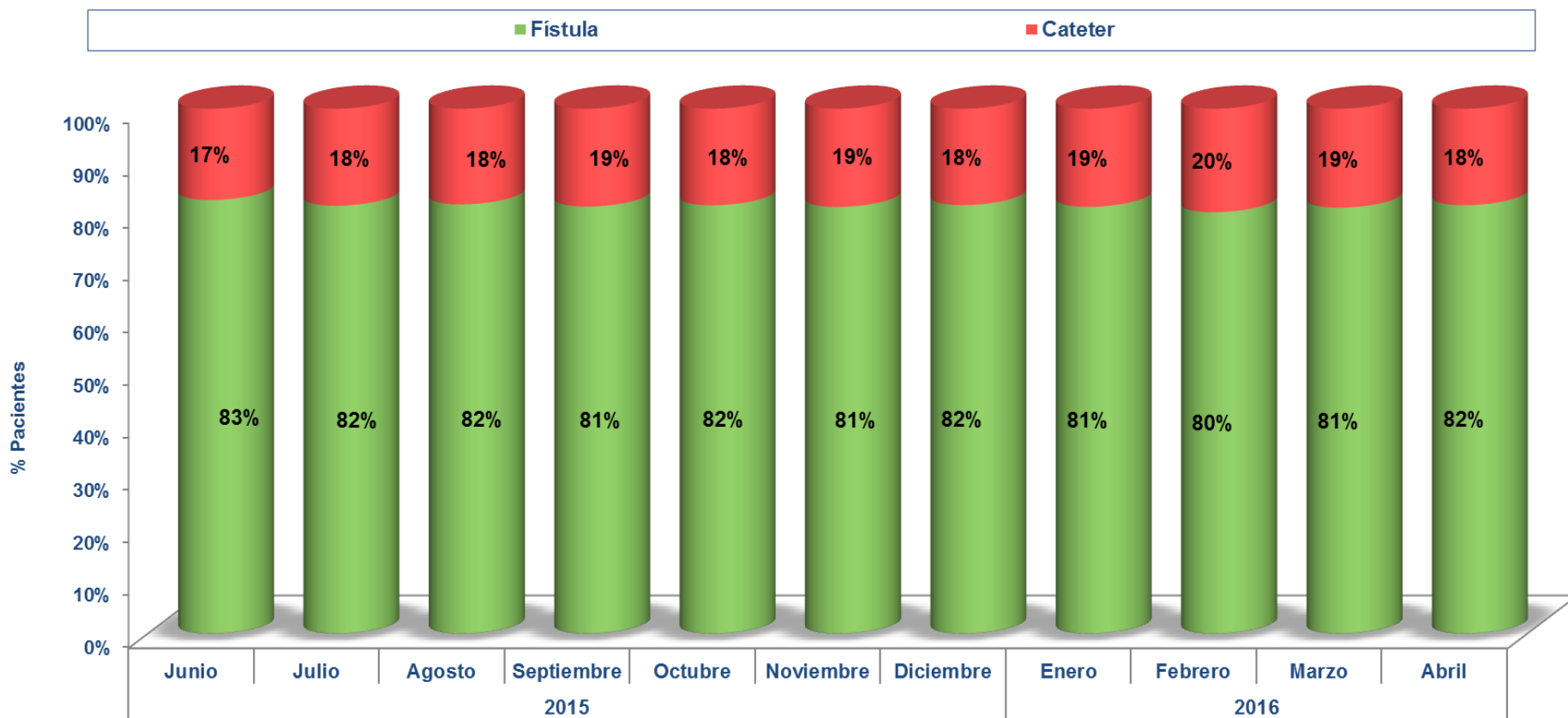
Se Excluyen Pacientes con Albúmina <1 g/dl o Albúmina >7 g/dl

## Kt/V Equilibrado

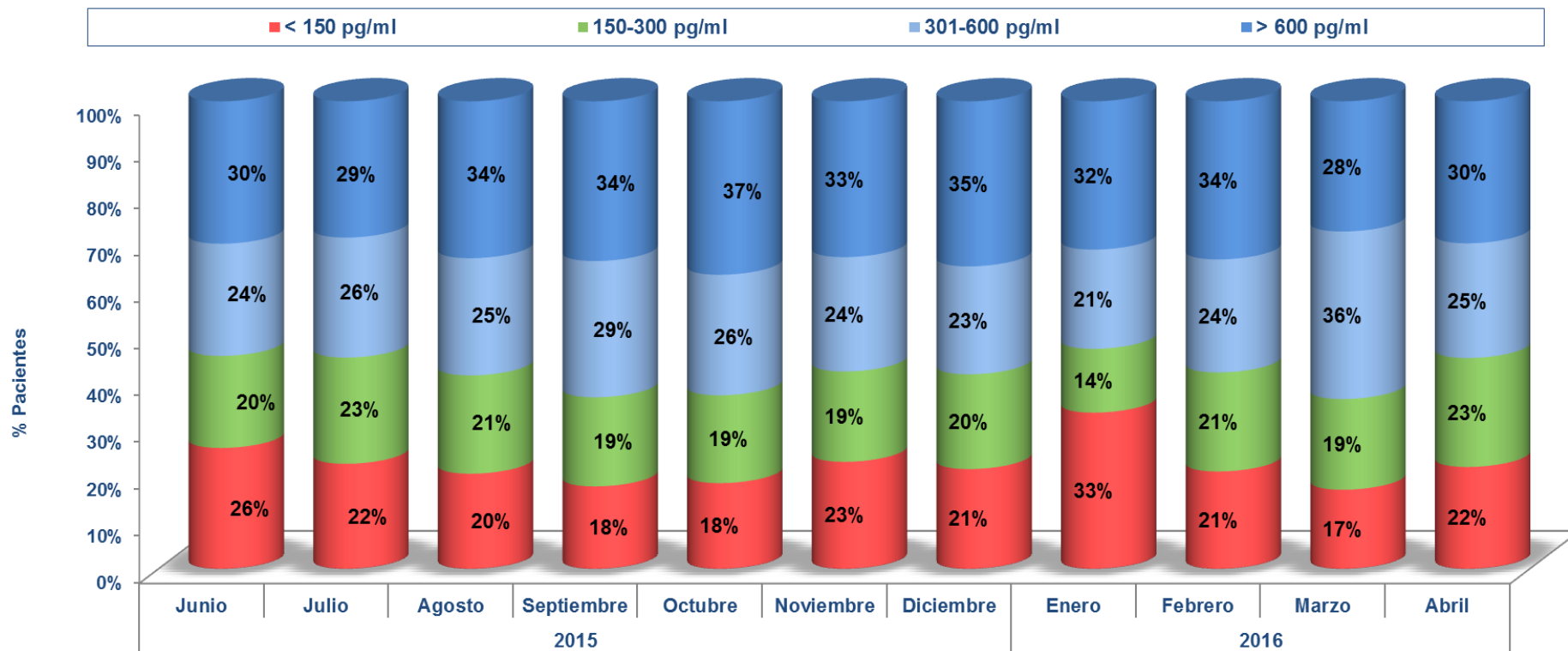


**Se Excluyen Pacientes con Kt/V Equilibrado < 0,5 o Kt/V Equilibrado > 3**

## Acceso Vascular



## Parathormona





# RESULTADOS GLOBALES PAÍS Y COMPARATIVO CON DOPPS

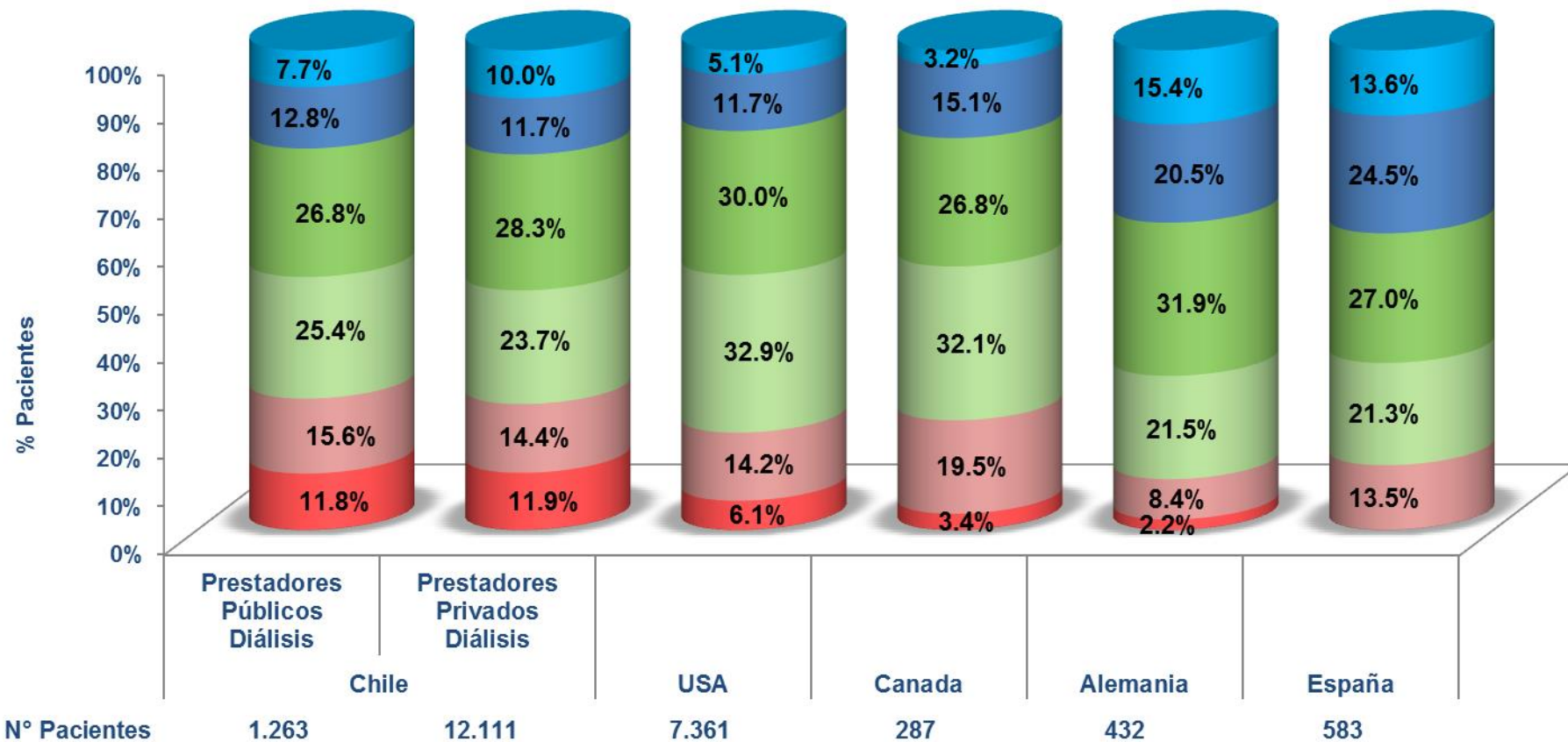
# FUENTES DE INFORMACIÓN



- **Fuente: Dato Último Mes Prestadores Públicos y Privados Diálisis: Junio 2016; Chile-FONASA**
- **Fuente: Dato Último Mes: Diciembre 2015; US-DOPPS Práctica Monitor ; Abril-2016; <http://www.dopps.org/DPM>**
- **Fuente: Dato Último Mes: Abril 2015; Canadá-DOPPS Práctica Monitor; Junio-2016; <http://www.dopps.org/DPM>**
- **Fuente: Dato Último Mes: Marzo 2015; Alemania-DOPPS Práctica Monitor, Junio 2016; <http://www.dopps.org/DPM>**
- **Fuente: Dato Último DOPPS 2011: 2012 DOPPS Annual Report; <http://www.dopps.org/annualreport/>**

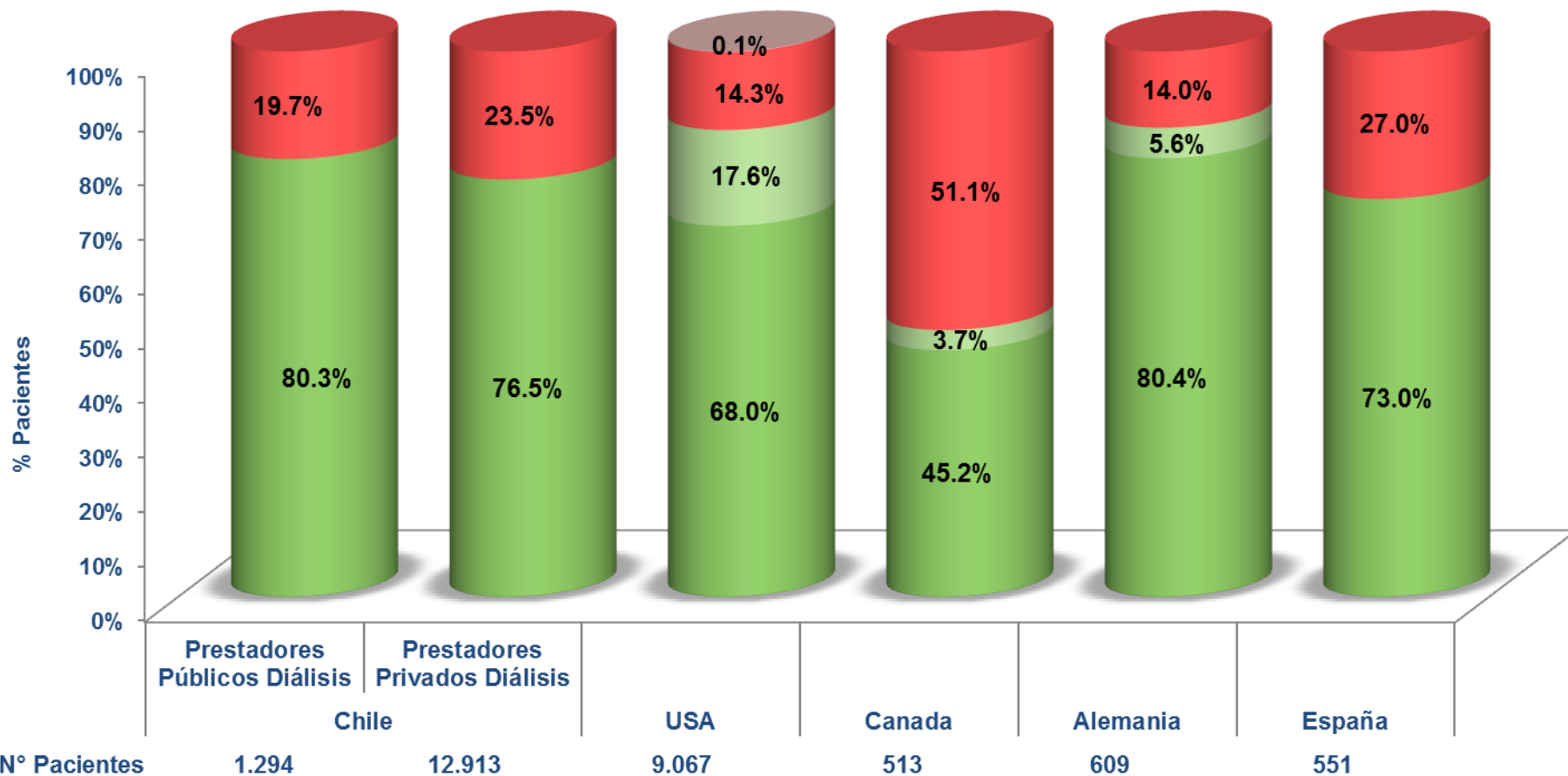
## Hemoglobina

■ < 9 g/dl   
 ■ 9.0-9.9 g/dl   
 ■ 10.0-10.9 g/dl   
 ■ 11.0-12.0 g/dl   
 ■ 12.1-12.9 g/dl   
 ■ > =13 g/dl



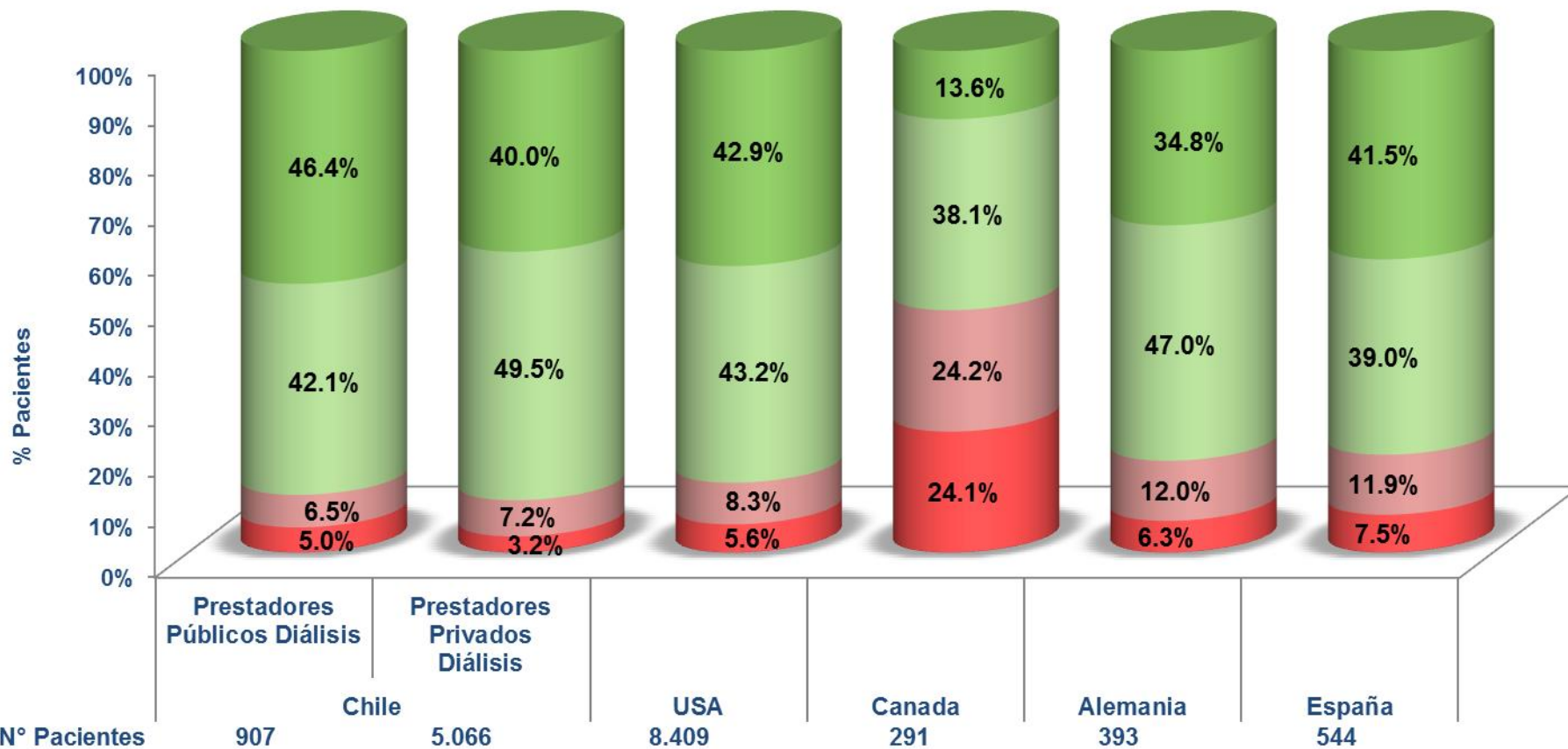
## Acceso Vascular

■ Fístula   ■ Prótesis   ■ Cateter   ■ Otros



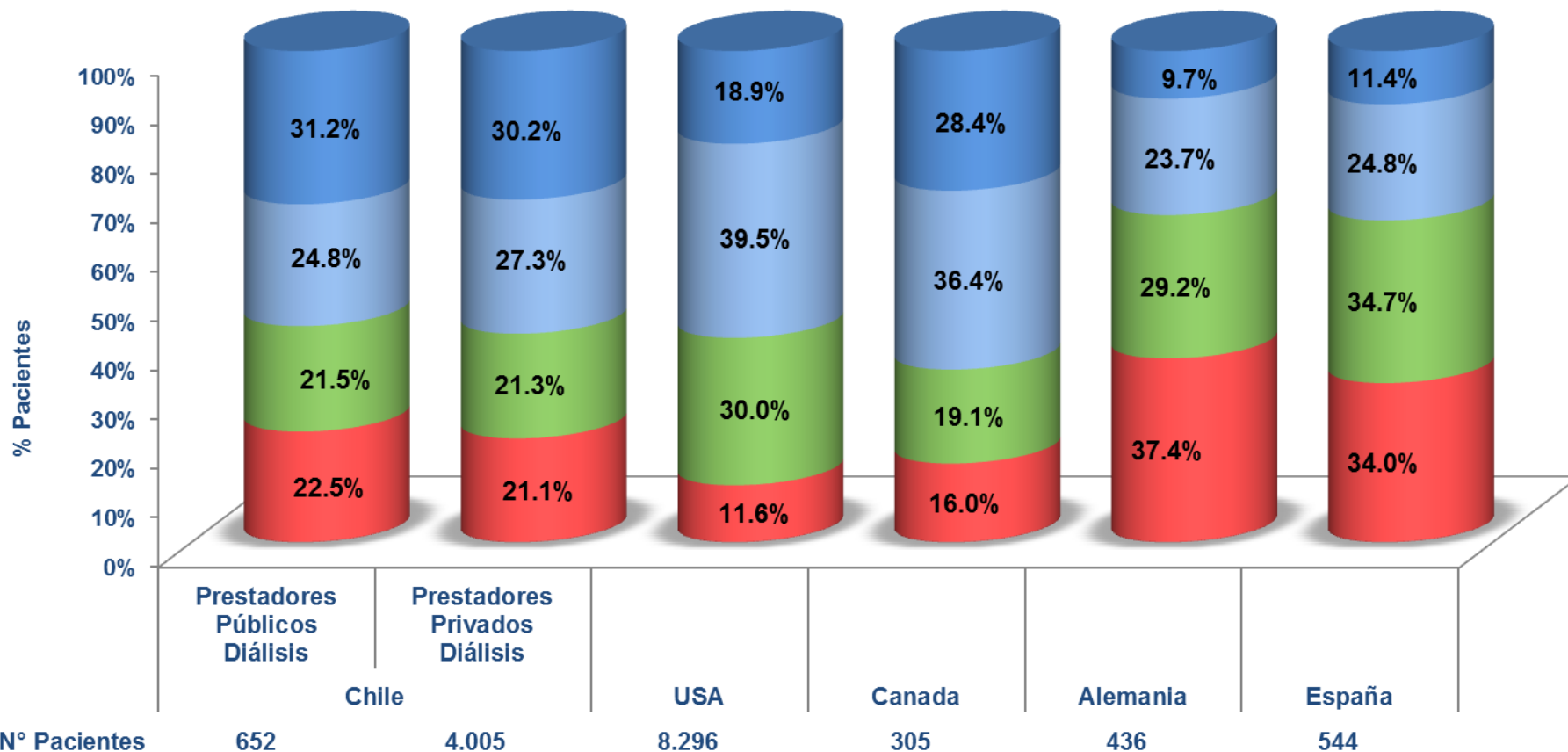
## Albúmina

■ < 3,2 gr/L    ■ 3,2-3,4 gr/L    ■ 3,5-3,9 gr/L    ■ >= 4,0 gr/L

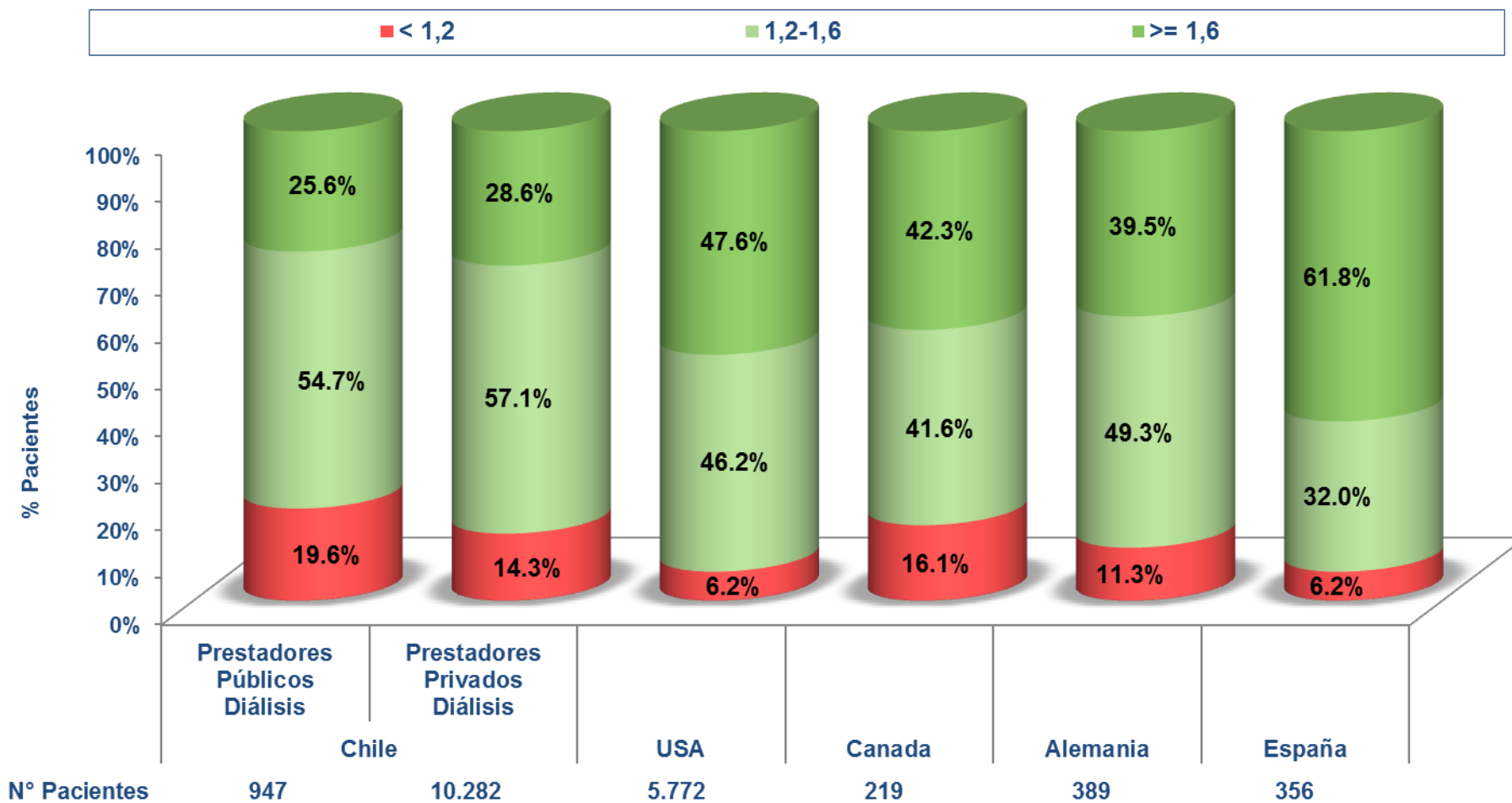


## Parathormona

■ < 150 pg/ml    
 ■ 150-300 pg/ml    
 ■ 301-600 pg/ml    
 ■ > 600 pg/ml



## Kt/V Equilibrado



# PRÓXIMOS DESAFÍOS



## **Medición Indicadores:**

- Elaboración de Indicadores de Calidad de Peritoneodiálisis: Adultos y Niños
- Construcción de Indicadores de Calidad Hemodiálisis pendientes

## **Prestaciones Diálisis:**

- Incorporación de Canasta Metabolismo Calcio Fósforo en Piloto GES con financiamiento FONASA
- Potenciación de Peritoneodiálisis

## **Licitación Diálisis:**

- Incorporación de Hemoglobina mensual
- Requisito presentación: Historia de medición de Indicadores de Calidad con FONASA

Gracias

