

CÁNCER RENAL EN PERSONAS DE 15 AÑOS Y MÁS



¿Quiénes pueden acceder?

Personas de 15 años y más con diagnóstico o reaparición de cáncer renal.

¿Cuándo? Desde la confirmación diagnóstica realizada por una médica/o.

Lo anterior deberá ser complementado con lo dispuesto en la Norma Técnico Médico Administrativa (NTMA)

¿Dónde se realiza la atención GES?*

Si estás en FONASA



ESTO CUBRE GES

DIAGNÓSTICO



- ✓ Centro de Diagnóstico Terapéutico (CDT) / Centro de Referencia de Salud (CRS)
- ✓ Hospital

TRATAMIENTO



- ✓ Centro de Diagnóstico Terapéutico (CDT) / Centro de Referencia de Salud (CRS)
- ✓ Hospital**

Si estás en ISAPRE



ESTO CUBRE GES

DIAGNÓSTICO



- ✓ Centro Médico Privado
- ✓ Clínica Privada

TRATAMIENTO



- ✓ Centro Médico Privado
- ✓ Clínica Privada**

* Red de establecimientos de salud definidos para FONASA e ISAPRE según corresponda.

** Incluye hospitalización según lo determinado en el Listado Específico de Prestaciones.

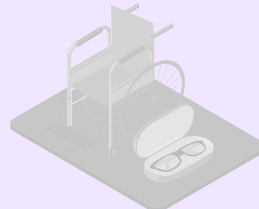
¿Qué beneficios incluye*?



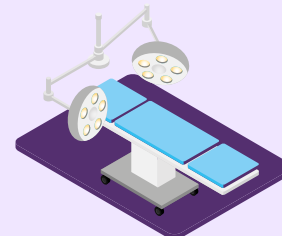
Medicamentos



Insumos



Implementos o
Ayudas técnicas



Cirugía



Exámenes



*Según Listado Específico de Prestaciones para este problema de salud.

¿Cuál es el tiempo máximo de espera?

Diagnóstico



Etapificación
45 DÍAS
desde la confirmación
diagnóstica

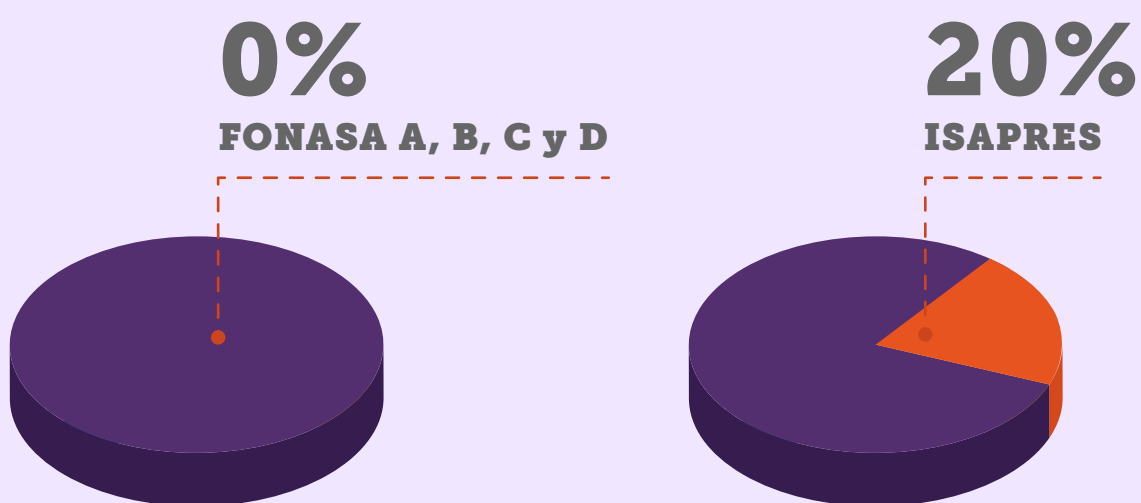
Tratamiento



Primario
30 DÍAS
desde la indicación médica

Adyuvante (Radioterapia)
30 DÍAS
desde la indicación médica

¿Cuál es el monto a pagar*?



Por ejemplo, si la prestación a realizar es **Tratamiento quirúrgico**, con un arancel de **\$1.271.620**:

- **Pagas \$0**, si perteneces a **FONASA A, B, C o D**.
- **Pagas \$254.320**, si eres de **Isapre**.

*Copago sobre arancel de referencia GES.

Síguenos en nuestras redes:

@SuperdeSaludChile
 @superdesalud

@superdesaludchile
 Supersaludchile

@susa_sis
 @susasis_
 @susa_sis