

# LUPUS ERITEMATOSO SISTÉMICO



## ¿Quiénes pueden acceder?

Persona de cualquier edad con confirmación de la enfermedad crónica, donde el sistema inmunitario ataca células y tejidos sanos por error.

¿Cómo? A través de la confirmación diagnóstica realizada por una médica/o.

## ¿Dónde se realiza la atención GES?\*

### Si estás en FONASA



#### ESTO CUBRE GES

#### DIAGNÓSTICO



- ✓ Centro de Diagnóstico Terapéutico (CDT) / Centro de Referencia de Salud (CRS)
- ✓ Hospital

#### TRATAMIENTO



- ✓ Centro de Diagnóstico Terapéutico (CDT) / Centro de Referencia de Salud (CRS)
- ✓ Hospital\*\*

### Si estás en ISAPRE



#### ESTO CUBRE GES

#### DIAGNÓSTICO



- ✓ Centro Médico Privado
- ✓ Clínica Privada

#### TRATAMIENTO



- ✓ Centro Médico Privado
- ✓ Clínica Privada\*\*

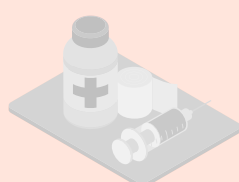
\* Red de establecimientos de salud definidos para FONASA e ISAPRE según corresponda.

\*\* Incluye hospitalización según lo determinado en el Listado Específico de Prestaciones.

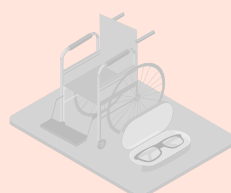
## ¿Qué beneficios incluye\*?



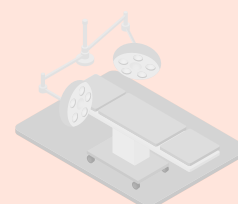
Medicamentos



Insumos



Implementos o Ayudas técnicas



Cirugía



Exámenes



\*Según Listado Específico de Prestaciones para este problema de salud.

## ¿Cuál es el tiempo máximo de espera?

### Diagnóstico



Personas con diagnóstico de Lupus, la confirmación de Nefropatía Lúpica

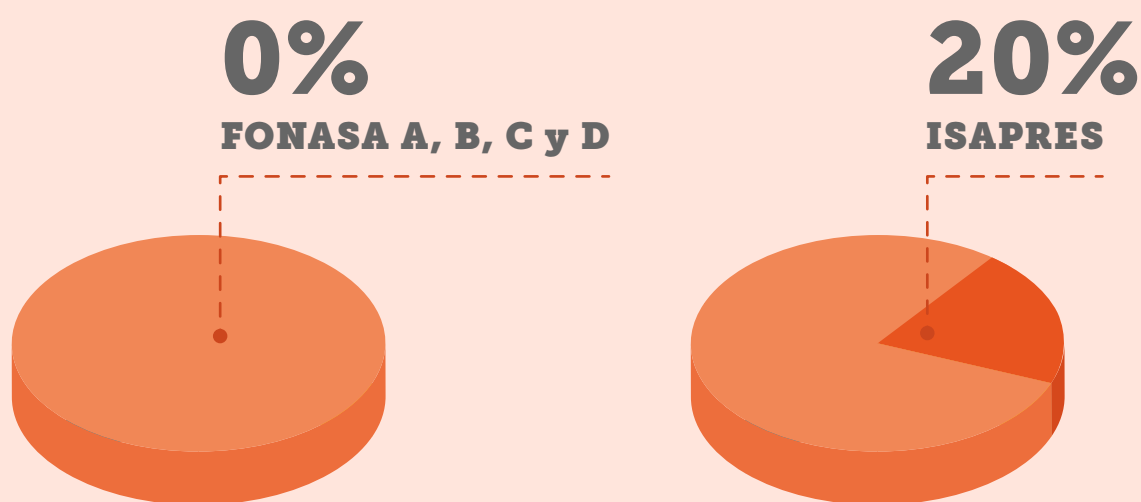
**60 DÍAS**  
desde la sospecha

### Tratamiento



desde la confirmación diagnóstica por especialista

## ¿Cuál es el monto a pagar\*?



Por ejemplo, si la prestación a realizar es **Tratamiento lupus leve primer año**, con un arancel de **\$19.770**:

- **Pagas \$0**, si perteneces a **FONASA A, B, C o D**.
- **Pagas \$3.950**, si eres de **Isapre**.

\*Copago sobre arancel de referencia GES.

Síguenos en nuestras redes:

f @SuperdeSaludChile  
X @superdesalud

ig @superdesaludchile  
yt Supersaludchile

X @susa\_sis  
ig @susasis\_  
tiktok @susa\_sis