

CÁNCER DE PRÓSTATA EN PERSONAS DE 15 AÑOS Y MÁS



¿Quiénes pueden acceder?

Personas de 15 años y más con diagnóstico o reaparición de cáncer a la próstata.

¿Cómo? A través de confirmación diagnóstica realizada por una médica/o.

Lo anterior deberá ser complementado con lo dispuesto en la Norma Técnico Médico Administrativa (NTMA)

¿Dónde se realiza la atención GES?*

Si estás en FONASA



DIAGNÓSTICO



- ✓ Centro de Diagnóstico Terapéutico (CDT) / Centro de Referencia de Salud (CRS)
- ✓ Hospital

Si estás en ISAPRE



DIAGNÓSTICO



- ✓ Centro Médico Privado
- ✓ Clínica Privada

ESTO CUBRE GES

TRATAMIENTO



- ✓ Hospital**

SEGUIMIENTO



- ✓ Centro de Diagnóstico Terapéutico (CDT) / Centro de Referencia de Salud (CRS)
- ✓ Hospital

ESTO CUBRE GES

TRATAMIENTO



- ✓ Clínica Privada**

SEGUIMIENTO



- ✓ Centro Médico Privado
- ✓ Clínica Privada

* Red de establecimientos de salud definidos para FONASA e ISAPRE según corresponda.

** Incluye hospitalización según lo determinado en el Listado Específico de Prestaciones.

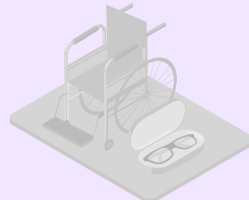
¿Qué beneficios incluye*?



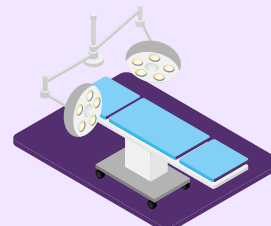
Medicamentos



Insumos



Implementos o Ayudas técnicas



Cirugía



Exámenes



*Según Listado Específico de Prestaciones para este problema de salud.

¿Cuál es el tiempo máximo de espera?

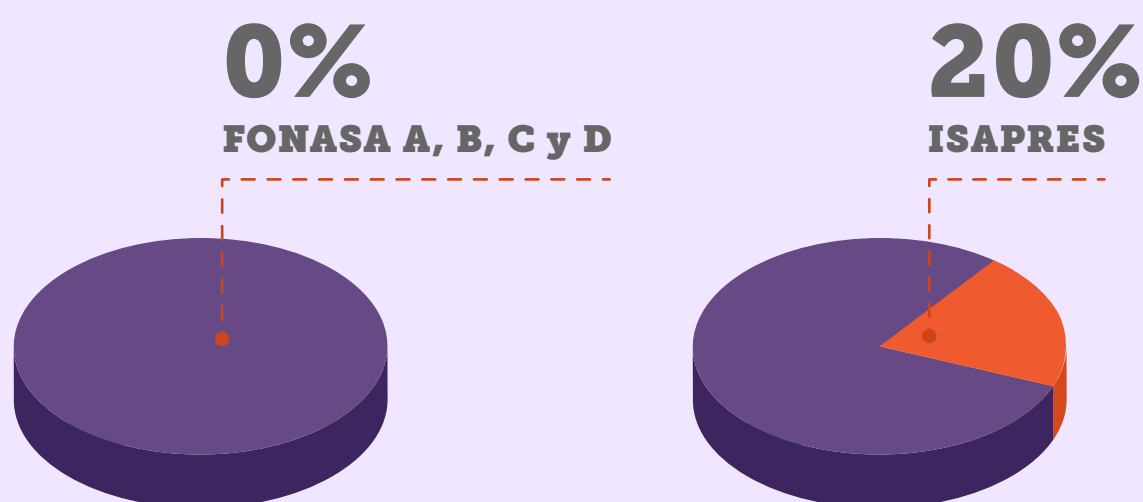
Tratamiento



Seguimiento



¿Cuál es el monto a pagar*?



Por ejemplo, si la prestación a realizar es **Intervención quirúrgica tumores malignos de próstata**, con un arancel de **\$2.863.470**:

- **Pagas \$0**, si perteneces a **FONASA A, B, C o D**.
- **Pagas \$572.690**, si eres de **Isapre**.

*Copago sobre arancel de referencia GES.

Síguenos en nuestras redes:

@SuperdeSaludChile
 @superdesalud

@superdesaludchile
 Supersaludchile

@susa_sis
 @susasis_
 @susa_sis