

# DISRAFIAS ESPINALES



## ¿Quiénes pueden acceder?

Personas que nacen con malformación a la médula espinal (disrafia abierta o cerrada).

**¿Cuándo?** Desde la sospecha realizada por una médica/o.

Lo anterior deberá ser complementado con lo dispuesto en la Norma Técnico Médico Administrativa (NTMA)

## ¿Dónde se realiza la atención GES?\*

### Si estás en FONASA



#### ESTO CUBRE GES

##### SOSPECHA



- ✓ CESFAM / CECOSF / Consultorio
- ✓ Centro de Diagnóstico Terapéutico (CDT) / Centro de Referencia de Salud (CRS)
- ✓ Hospital (Neonatología)

##### DIAGNÓSTICO



- ✓ Centro de Diagnóstico Terapéutico (CDT) / Centro de Referencia de Salud (CRS)
- ✓ Hospital

##### TRATAMIENTO



- ✓ Hospital\*\*
- ✓ Centro de Diagnóstico Terapéutico (CDT) / Centro de Referencia de Salud (CRS)

##### SEGUIMIENTO



- ✓ Centro de Diagnóstico Terapéutico (CDT) / Centro de Referencia de Salud (CRS)
- ✓ Hospital

### Si estás en ISAPRE



#### ESTO CUBRE GES

##### SOSPECHA



- ✓ Centro Médico Privado
- ✓ Clínica Privada

##### DIAGNÓSTICO



- ✓ Centro Médico Privado
- ✓ Clínica Privada

##### TRATAMIENTO



- ✓ Clínica Privada\*\*
- ✓ Centro Médico Privado

##### SEGUIMIENTO



- ✓ Centro Médico Privado
- ✓ Clínica Privada\*\*
- ✓ Prestadores privados convenidos para la entrega de ayudas técnicas

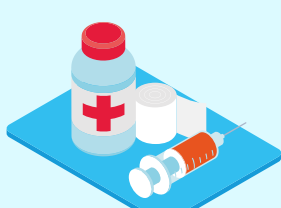
\* Red de establecimientos de salud definidos para FONASA e ISAPRE según corresponda.

\*\* Incluye hospitalización según lo determinado en el Listado Específico de Prestaciones.

## ¿Qué beneficios incluye\*?



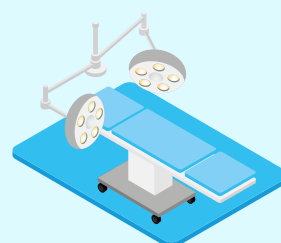
**Medicamentos**



**Insumos**



**Implementos o Ayudas técnicas**



**Cirugía**



**Exámenes**



\*Según Listado Específico de Prestaciones para este problema de salud.

## ¿Cuál es el tiempo máximo de espera?

### Disrafia abierta

#### Diagnóstico

Diagnóstico  
**12 HORAS**  
desde el nacimiento

#### Tratamiento



#### Rehabilitación

**30 DÍAS**  
desde la indicación médica

#### Ayudas técnicas



### Disrafia cerrada

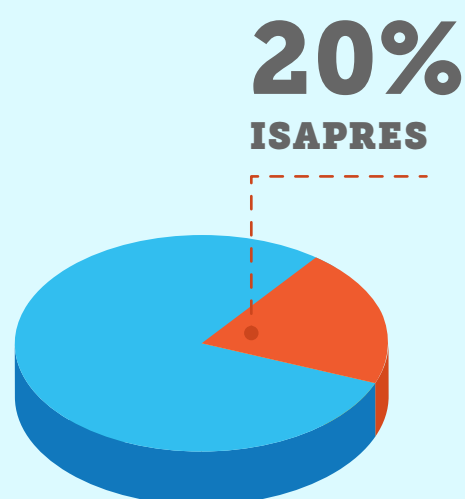
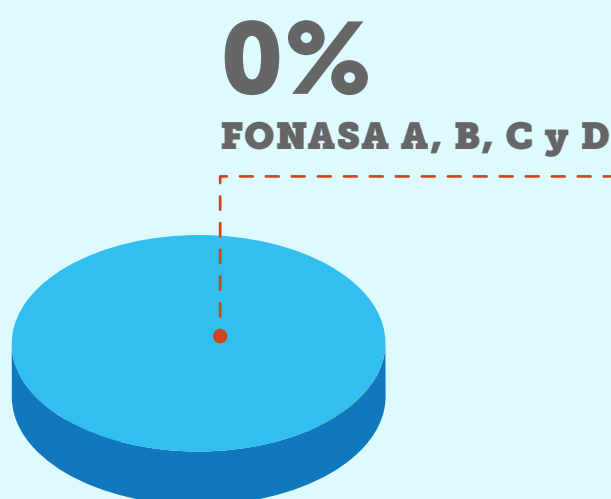
#### Diagnóstico

Consulta con neurocirujano  
**90 DÍAS**  
desde la sospecha

#### Tratamiento



## ¿Cuál es el monto a pagar\*?



Por ejemplo, si la prestación a realizar es **Intervención quirúrgica integral disrafia espinal cerrada**, con un arancel de **\$2.234.580**:

- **Pagas \$0**, si perteneces a **FONASA A, B, C o D**.
- **Pagas \$446.920**, si eres de **Isapre**.

\*Copago sobre arancel de referencia GES.

Síguenos en nuestras redes:

f @SuperdeSaludChile  
X @superdesalud

ig @superdesaludchile  
yt Supersaludchile

X @susa\_sis  
ig @susasis\_  
tiktok @susa\_sis