

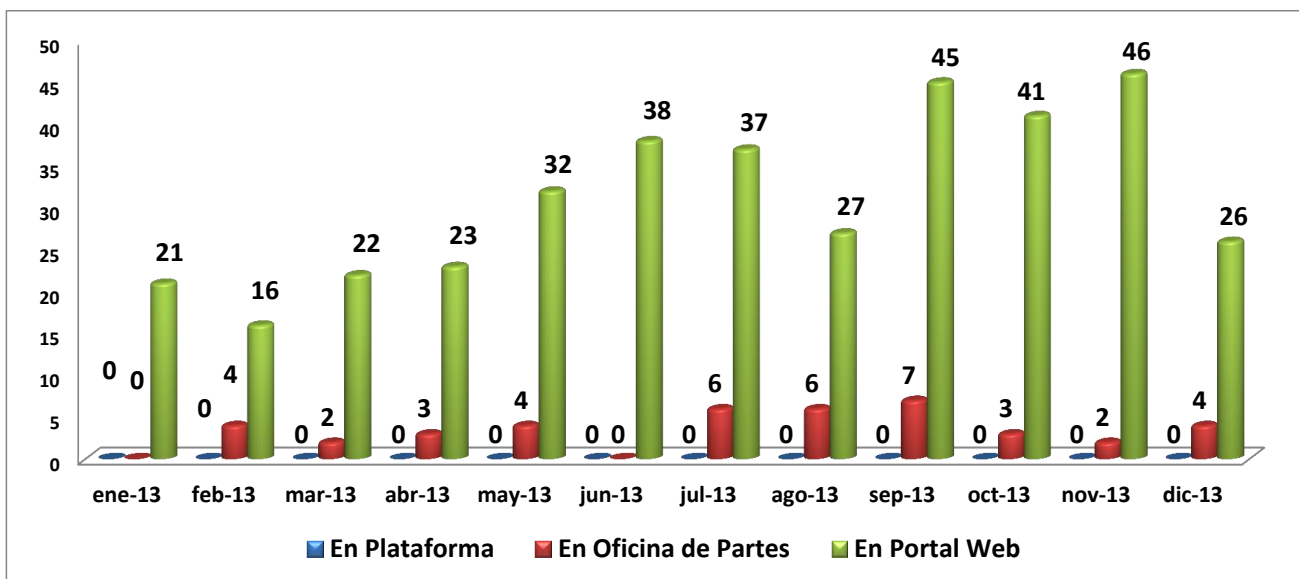


**INFORME DE
SOLICITUDES DE
LEY DE
TRANSPARENCIA
(Ley N° 20.285)
A DICIEMBRE DE 2013**



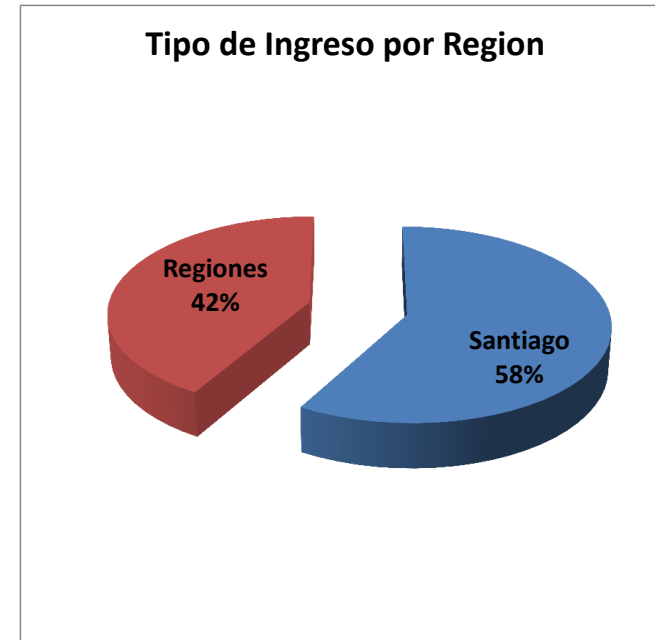
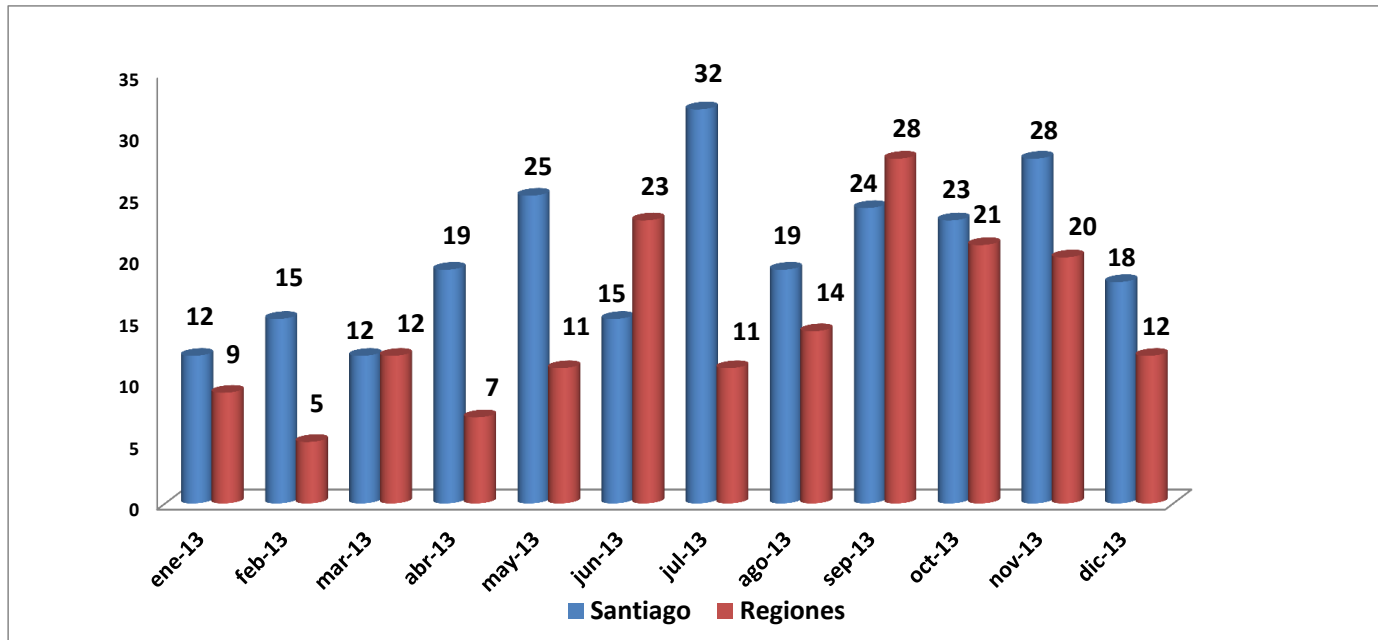
TIPO DE INGRESO A NIVEL NACIONAL POR CANAL DE INGRESO

Tipo de Ingreso	ene-13	feb-13	mar-13	abr-13	may-13	jun-13	jul-13	ago-13	sep-13	oct-13	nov-13	dic-13	Total 2013	Porcentaje 2013
En Plataforma	0	0	0	0	0	0	0	0	0	0	0	0	0	0%
Oficina de Partes	0	4	2	3	4	0	6	6	7	3	2	4	41	10%
Portal Web	21	16	22	23	32	38	37	27	45	41	46	26	374	90%
Total general	21	20	24	26	36	38	43	33	52	44	48	30	415	100%



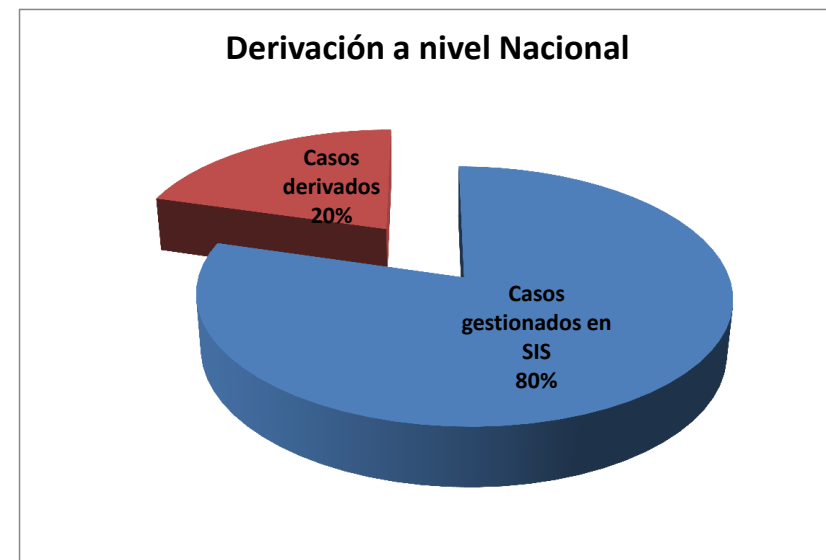
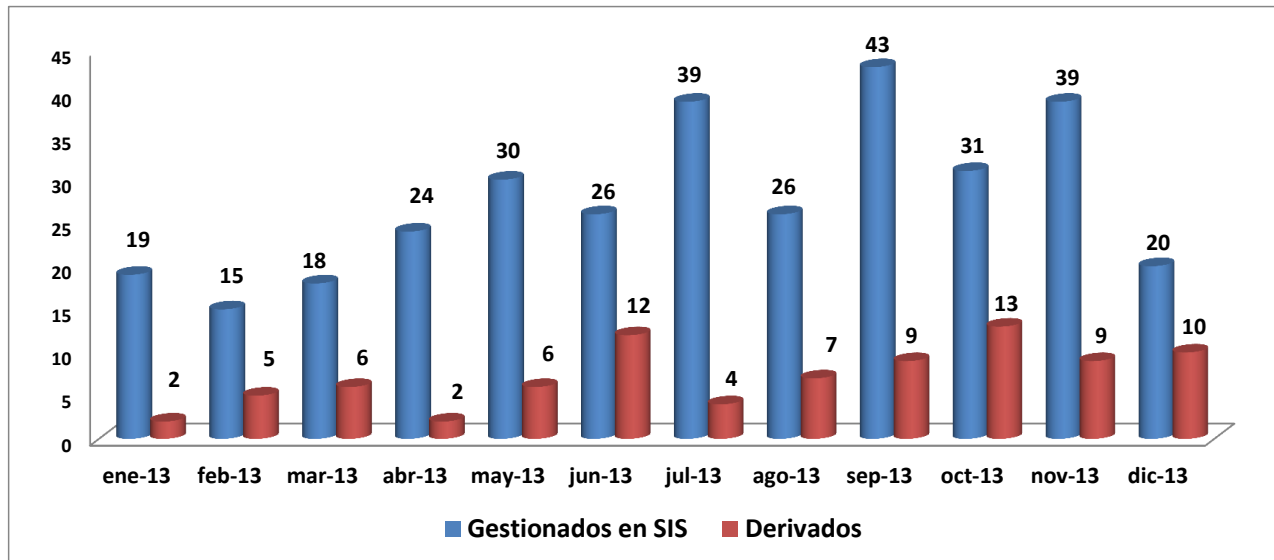
INGRESO POR REGIÓN

Agencia	ene-13	feb-13	mar-13	abr-13	may-13	jun-13	jul-13	ago-13	sep-13	oct-13	nov-13	dic-13	Total 2013	Porcentaje 2013
Santiago	12	15	12	19	25	15	32	19	24	23	28	18	242	58%
Regiones	9	5	12	7	11	23	11	14	28	21	20	12	173	42%
Total general	21	20	24	26	36	38	43	33	52	44	48	30	415	100%



DERIVACIÓN A OTROS ORGANISMOS A NIVEL NACIONAL

Tipo de casos	ene-13	feb-13	mar-13	abr-13	may-13	jun-13	jul-13	ago-13	sep-13	oct-13	nov-13	dic-13	Total 2013	Porcentaje 2013
Casos gestionados en SIS	19	15	18	24	30	26	39	26	43	31	39	20	330	80%
Casos derivados	2	5	6	2	6	12	4	7	9	13	9	10	85	20%
Total general	21	20	24	26	36	38	43	33	52	44	48	30	415	100%



RESOLUCIÓN DE CASOS A NIVEL NACIONAL

Resolución	ene-13	feb-13	mar-13	abr-13	may-13	jun-13	jul-13	ago-13	sep-13	oct-13	nov-13	dic-13	Total 2013
Casos Ingresados	21	20	24	26	36	38	43	33	52	44	48	30	415
Casos Resueltos	16	29	17	25	34	37	39	36	56	42	38	43	412

