

# Utilidades del Sistema Isapres Fiscalizaciones al primer semestre



Gobierno  
de Chile

SUPERINTENDENCIA  
DE SALUD

Luis Romero Strooy  
Superintendente

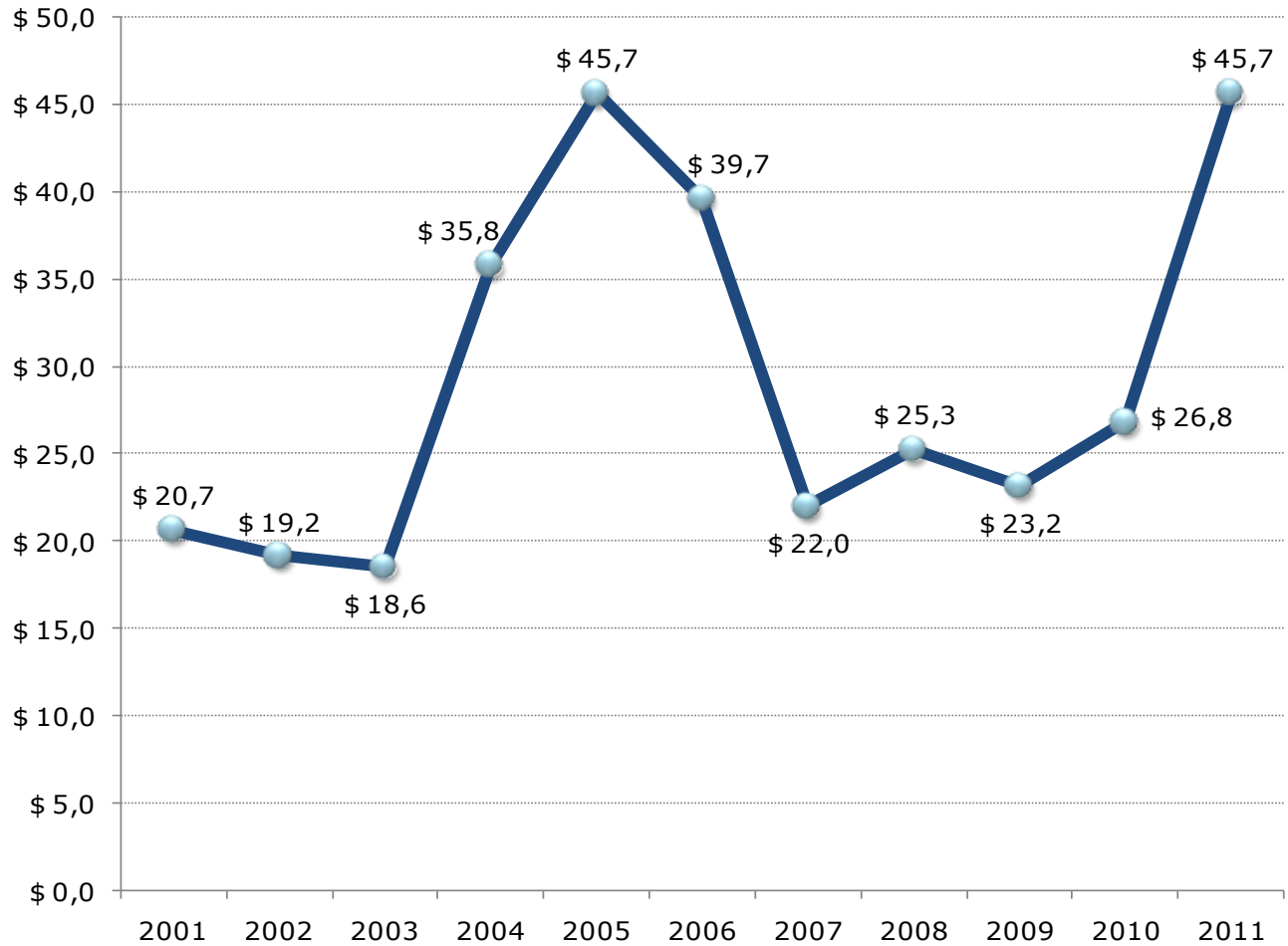
Septiembre 2011

[supersalud.gob.cl](http://supersalud.gob.cl)

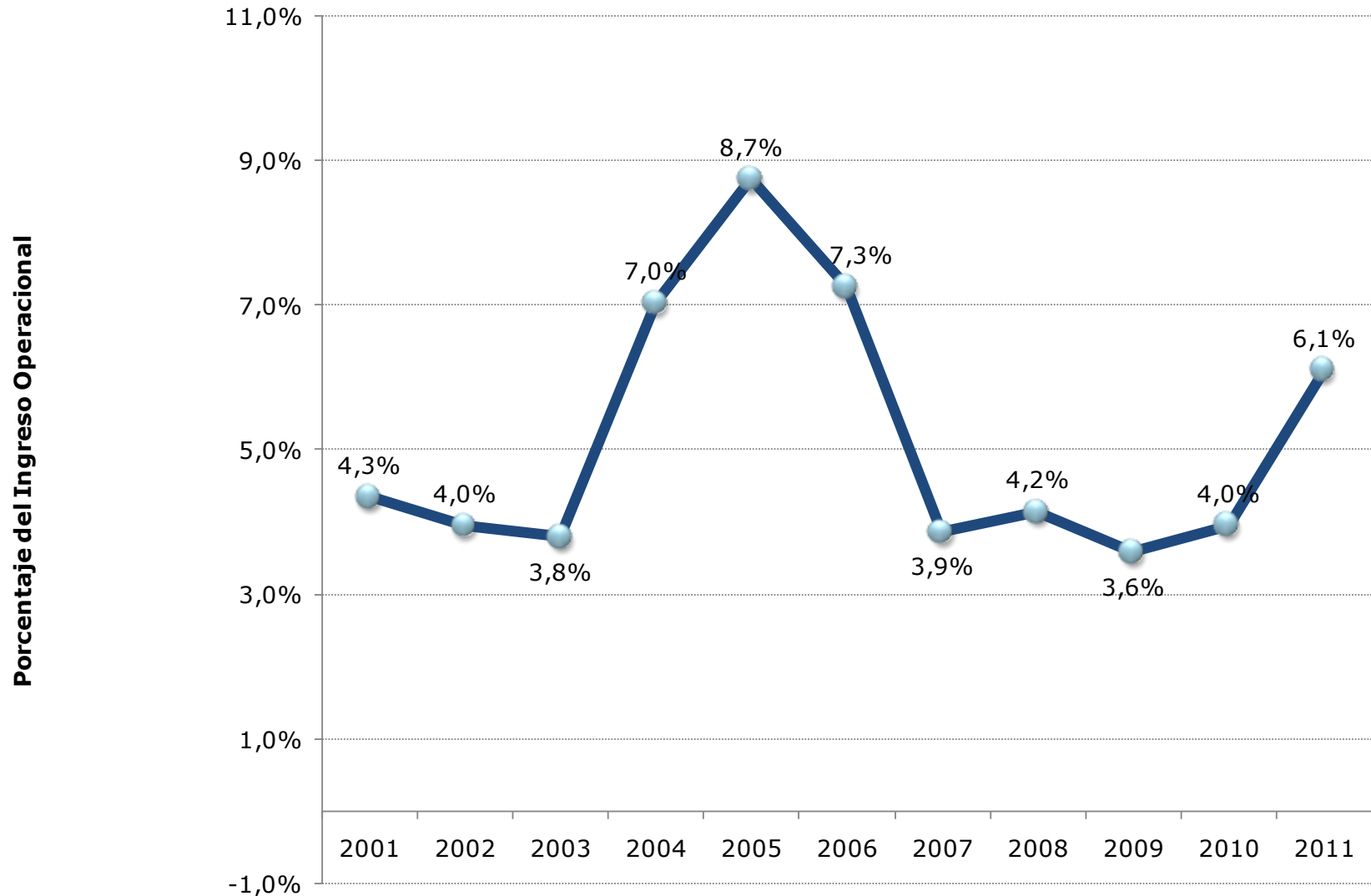
# Evolución de Resultados Financieros Primeros Semestres 2001-2011



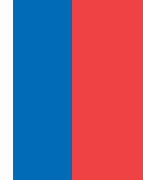
Miles de Millones de \$ de junio 2011



# Evolución de la Rentabilidad sobre los Ingresos Primeros Semestres 2001-2011



# Evolución de Primas Mensuales GES Según Número de Problemas de Salud



ISAPRE	Precio Mensual por Beneficiario								Variación (69 v/s 56)
	GES 25		GES 40		GES 56		GES 69		
	UF	\$ (1)	UF	\$ (1)	UF	\$ (1)	UF	\$ (1)	
<b>Isapres abiertas</b>									
Consalud	0,044	967	0,044	967	0,044	967	0,164	3.604	272,7%
Masvida	0,050	1.099	0,050	1.099	0,065	1.428	0,200	4.395	207,7%
Ferrosalud (2)	0,041	901	0,041	901	0,070	1.538	0,173	3.800	147,0%
Cruz Blanca	0,035	769	0,035	769	0,110	2.417	0,286	6.285	160,0%
Banmédica	0,045	989	0,045	989	0,120	2.637	0,240	5.274	100,0%
Colmena	0,070	1.538	0,070	1.538	0,150	3.296	0,330	7.252	120,0%
Vida Tres	0,070	1.538	0,070	1.538	0,160	3.516	0,280	6.153	75,0%
<b>Isapres cerradas</b>									
San Lorenzo (3)	0,000	0	0,000	0	0,000	0	0,000	0	
Fusat	0,049	1.077	0,049	1.077	0,068	1.494	0,250	5.494	267,6%
Chuquicamata	0,068	1.502	0,068	1.494	0,068	1.494	0,177	3.890	160,3%
Río Blanco	0,068	1.502	0,068	1.502	0,068	1.502	0,177	3.890	159,0%
Fundación	0,070	1.538	0,070	1.538	0,090	1.978	0,180	3.956	100,0%
Cruz del Norte	0,085	1.868	0,170	3.736	0,255	5.604	0,255	5.604	0,0%

Fuente: Información proporcionada por las isapres.

(1) Cifras valorizadas con la UF del 31 de agosto de 2011 (\$21.975,54)

(2) Cambió la unidad de cobro de UF a \$ para los 69 problemas de salud.

(3) Esta isapre no cobra por las GES.

El Ingreso operacional aumenta en \$70.171 millones, el 77,1% de este monto lo aporta la mayor recaudación por prima GES, originada por la entrada en vigencia de los 69 problemas en julio de 2010.



# Uso GES en el Sistema Isapre Año 2010



Tasa de Uso AUGE - GES: 23%

Porcentaje del Ingreso destinado a financiar los problemas de salud AUGE-GES (Siniestralidad): 41%

Fuente: Archivo Maestro de Prestaciones Bonificadas Año 2009 (enero a diciembre)

\* Monto Bonificado anualizado a partir de Estadística Semanal de Casos GES (GES-56 Período marzo a diciembre 2009)

El Gasto Esperado GES 60-69 Año 2010 en Isapre se obtuvo al aplicar un Factor de Ajuste de Precio de 2,01 al Gasto Esperado GES 60-69, según el Valor Arancel GES 2010

El Factor de Ajuste de Precio se obtuvo de la relación observada entre el Monto Bonificado GES-56 Año 2009 en Isapres y el Gasto Esperado GES 56 según el Valor del Arancel GES Decreto Supremo N° 1 del año 2010



# Atribuciones de la Superintendencia en materia de determinación de precios

La Superintendencia de Salud carece de atribuciones para orientar o limitar las alzas de precio y sólo tiene facultades para fiscalizar que las isapres cumplan con los procedimientos administrativos establecidos en la ley. (Ejemplo: cumplir la banda establecida del 0.7 – 1.3)

La Superintendencia tampoco tiene ninguna facultad para intervenir en la determinación del precio GES y, al igual que en las adecuaciones de precios, únicamente tiene facultades para fiscalizar que se cobre a todos los beneficiarios el mismo valor.

Dado lo anterior, el Gobierno envió el proyecto denominado Ley Corta de Isapres II, con fecha 16 de marzo de 2011, actualmente en tramitación en el Congreso.

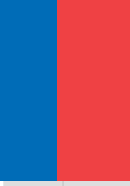


# Fiscalizaciones Primer Semestre 2011

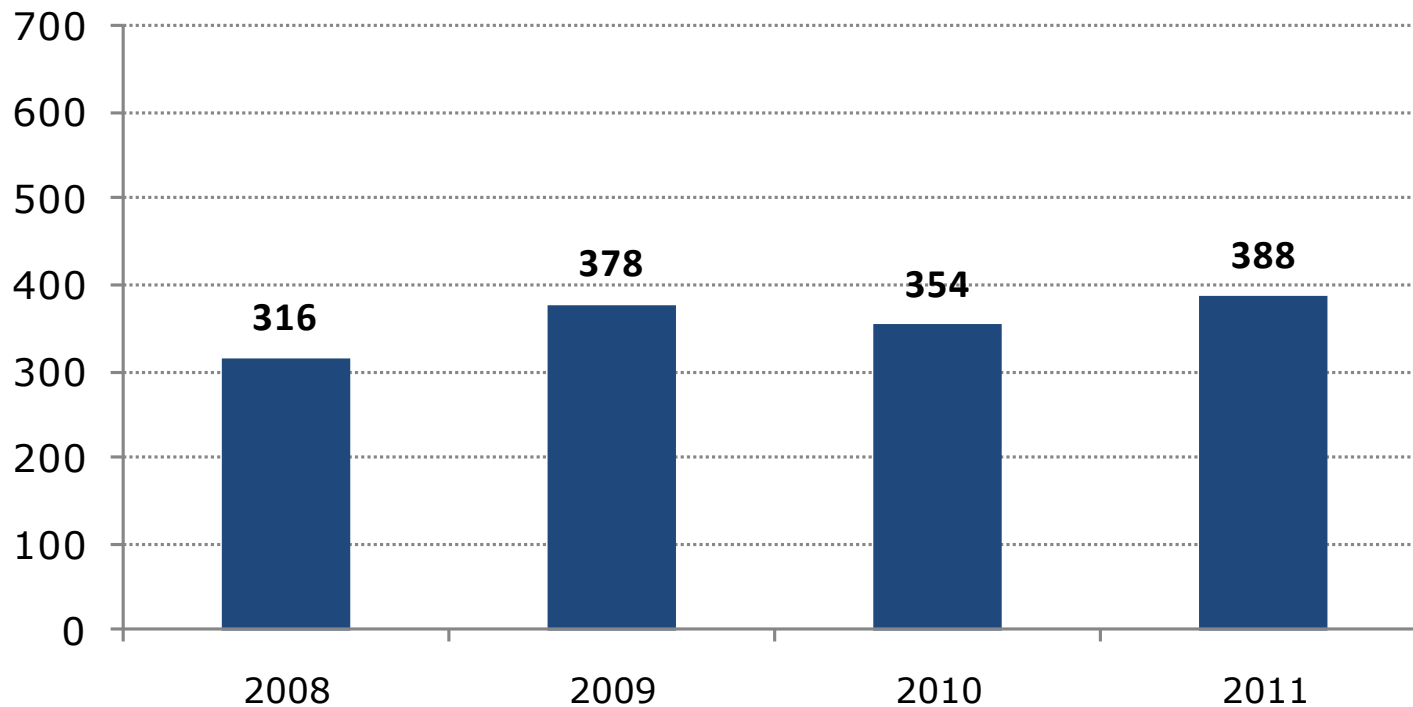


# Fiscalizaciones a Isapres

Años 2008-2011



**N° Fiscalizaciones realizadas a Isapres  
2008-2011 (Comparativo 1er Semestre)**



**2011: 1,86 fiscalizaciones semanales a cada Isapre Abierta**



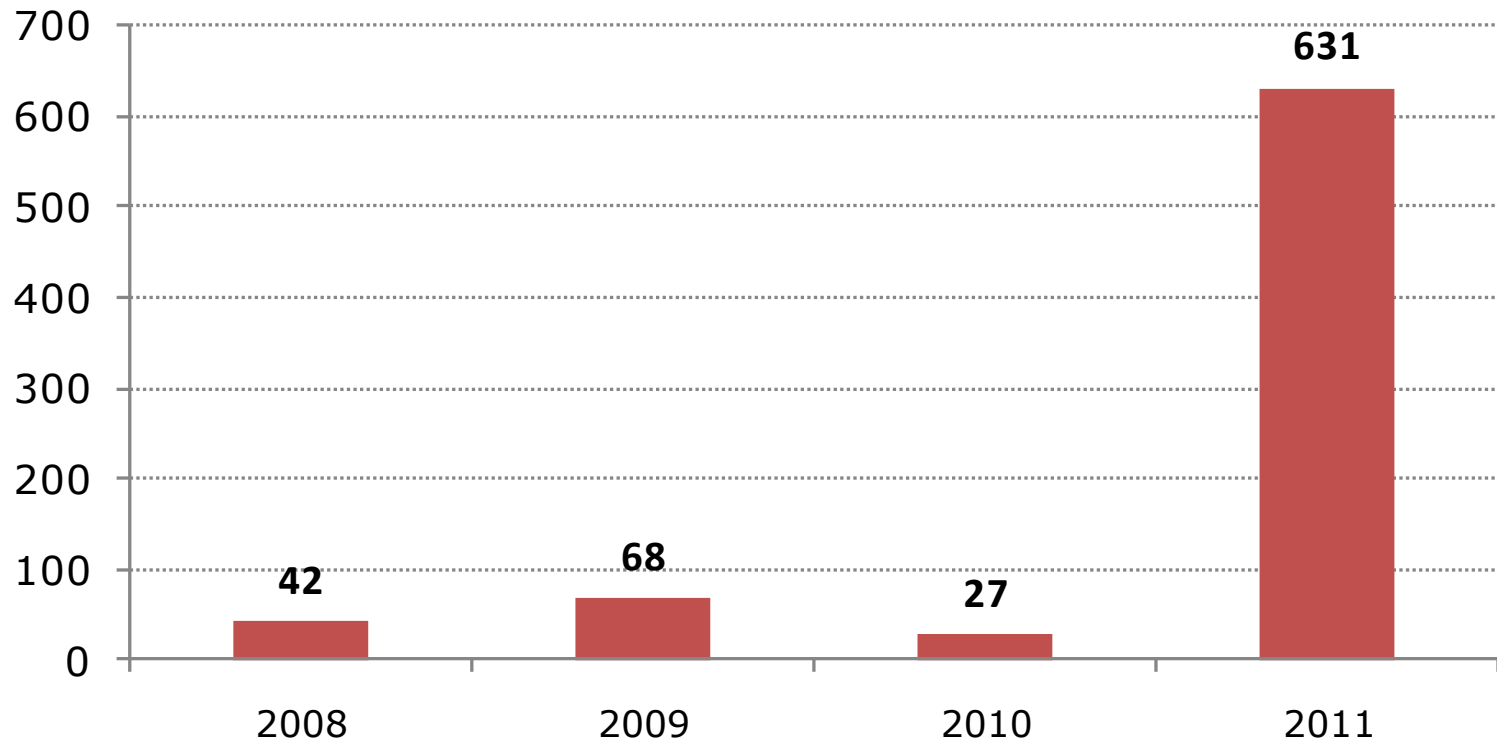


# Fiscalizaciones a Fonasa

Años 2008-2011



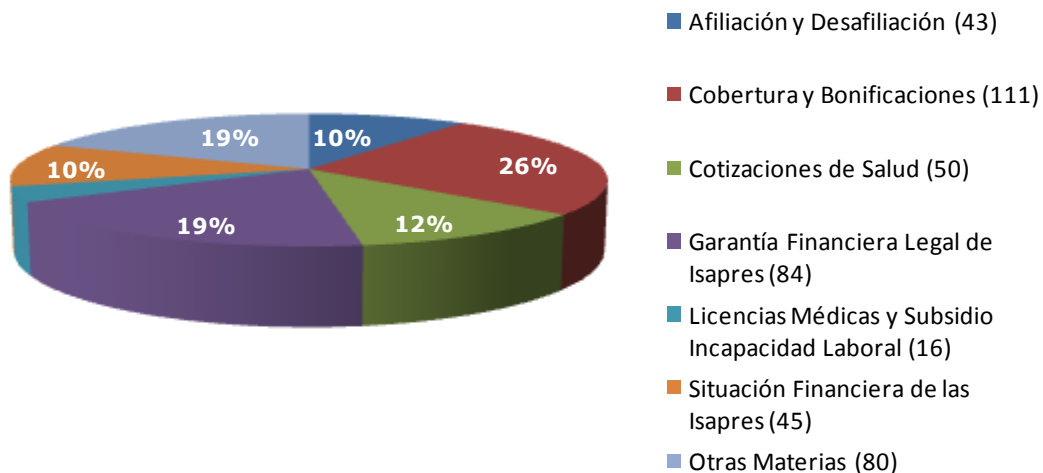
**N° Fiscalizaciones realizadas a Fonasa  
2008-2011 (Comparativo 1er Semestre)**



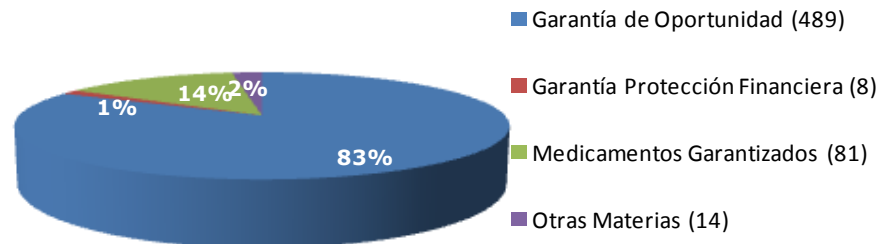
# Fiscalizaciones por Materia

1er semestre Año 2011

## Fiscalizaciones sobre Aspectos Financieros y Régimen Complementario realizadas Enero - Junio 2011



## Fiscalizaciones sobre Garantías en Salud realizadas Enero - Junio 2011



# Regularizaciones por fiscalizaciones en Isapres

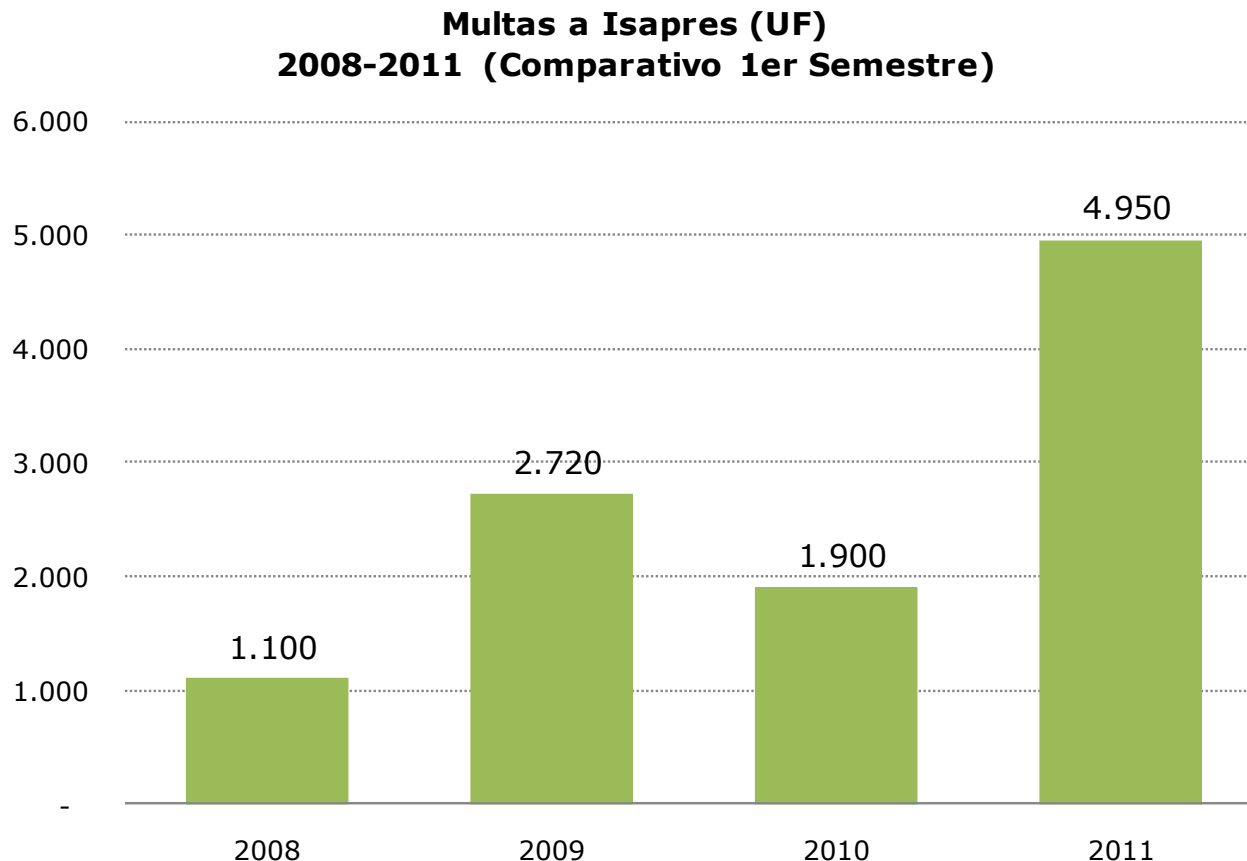
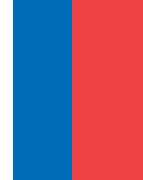
1er Semestre 2011\*

Materia	Montos Regularizados		Personas Favorecidas	
	M\$	%	N°	%
<b>Beneficios</b>				
Cobertura Plan Complementario	20.751	9	2.903	29
Cobertura Adicional para Enfermedades Catastróficas	7.849		4	
Subsidios por Incapacidad Laboral	20.711	8	149	2
Adecuación de contratos compensados	3.981		97	
<b>Cotizaciones</b>				
Deudas de Cotizaciones	36.935	13	1.010	10
Excesos y Excedentes	199.330	70	5.797	59
Mal Enteradas	8		1	
<b>Total 2011</b>	<b>289.565</b>	<b>100</b>	<b>9.961</b>	<b>100</b>

**El monto promedio de devolución por cada uno de estos cotizantes fue de \$ 29.000**

# Sanciones 2008-2011

## Multas aplicadas a Isapres



El 83% de las multas del año 2011 se refieren a Beneficios (Cobertura y Bonificación)

2011: 83% corresponden a multas por errores en las Coberturas y Bonificaciones



# Gracias.



Gobierno  
de Chile

[www.gob.cl](http://www.gob.cl)

SUPERINTENDENCIA  
DE SALUD

[supersalud.gob.cl](http://supersalud.gob.cl)